



ANNUAIRE

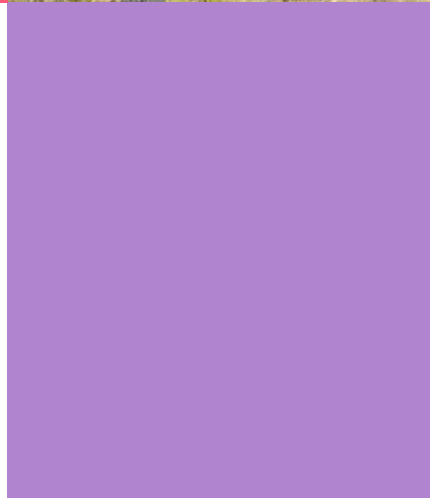
DES COLLECTIFS ENGAGÉS DANS LA
RÉDUCTION DES PRODUITS
PHYTOPHARMACEUTIQUES



ÉCOPHYTO
DEPHY | RÉDUIRE ET AMÉLIORER
L'UTILISATION DES PHYTOS



ÉCOPHYTO
30 000 | RÉDUIRE ET AMÉLIORER
L'UTILISATION DES PHYTOS



RÉGION
AUVERGNE-RHÔNE-ALPES



OCTOBRE 2023

Présentation des différents dispositifs

Les réseaux DEPHY ferme

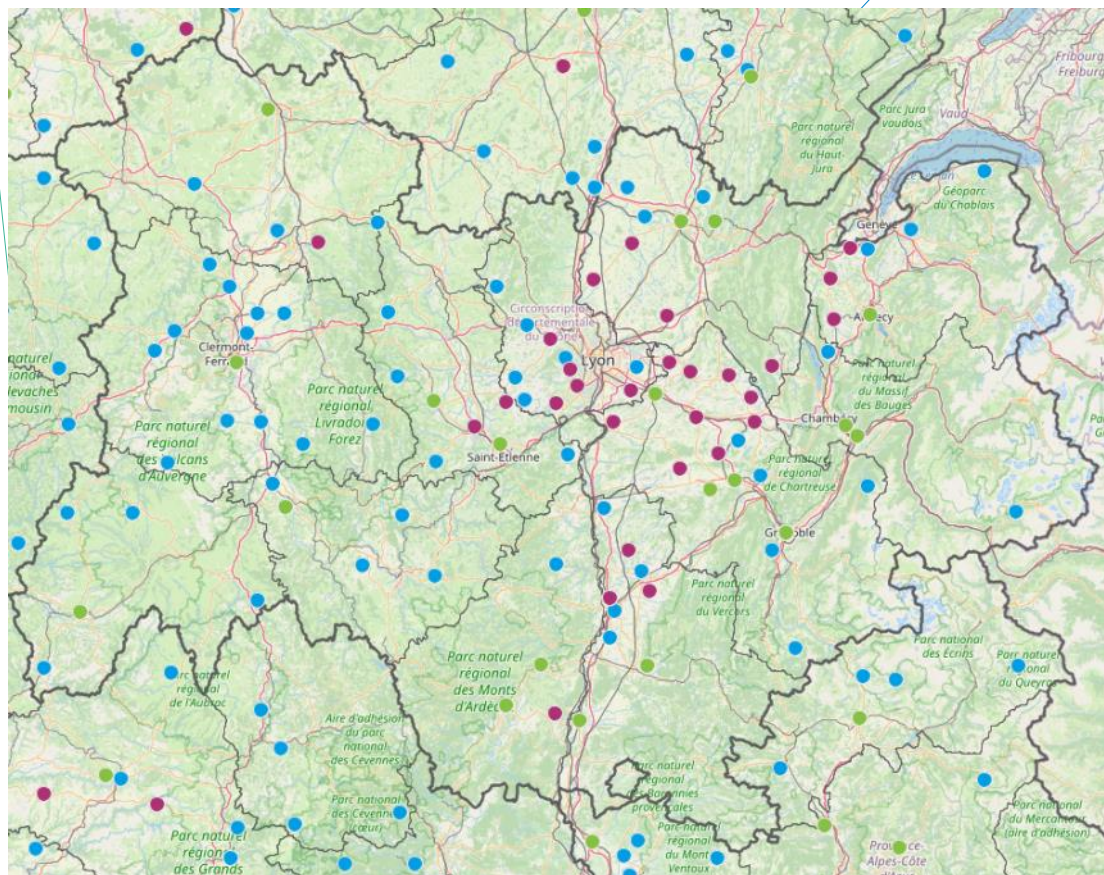
Le dispositif DEPHY (Réseau de Démonstration Expérimentation et Production de références sur les systèmes économes en pHYtosanitaires) constitue une action phare historique du plan Ecophyto. Ce dispositif a pour finalité d'éprouver, valoriser et déployer des techniques et systèmes agricoles économes en produits phytopharmaceutiques, tout en étant performants sur les plans économiques, environnementaux et sociaux.

Chaque réseau est constitué d'une douzaine d'exploitations qui mettent en œuvre des **démarches de réduction d'usage des produits phytosanitaires**.

Ces agriculteurs, **volontaires et bénévoles**, sont accompagnés par un ingénieur réseau, dédié au suivi et à l'animation de son réseau, pour un **mi-temps financé par l'Agence Française de la Biodiversité (AFB)** avec les crédits alloués au plan Ecophyto.

En 2022, au niveau national, on compte 184 réseaux et près de 2 000 fermes engagées. Parmi ces réseaux, **16** sont situés en Auvergne-Rhône-Alpes, avec **188 fermes**.

Source : site collectifs-agroecologie.fr



Les groupes 30 000

Un groupe 30 000 est un **collectif d'agriculteurs** pouvant s'associer à d'autres partenaires, accompagné par un animateur financé par des crédits Ecophyto dédiés détenus par les agences de l'eau. Le collectif se mobilise autour d'un projet sur des techniques économes en produits phytopharmaceutiques testées et éprouvées, notamment par le réseau DEPHY ferme.

Ils sont reconnus par le comité régional des financeurs Ecophyto et peuvent effectuer une année d'émergence au préalable.

Les GIEE

Les GIEE (Groupements d'Intérêt Economique et Environnemental) constituent un des outils structurants du projet agro-écologique pour la France.

Ce sont des collectifs d'agriculteurs associant, le cas échéant, d'autres partenaires qui s'engagent ensemble dans un projet pluriannuel de modification ou de consolidation de leurs pratiques en visant à la fois des **objectifs économiques, environnementaux et sociaux**, pour construire des systèmes agro-écologiques adaptés à leurs exploitations et à leurs territoires.

Ces groupes peuvent bénéficier, s'ils le souhaitent, d'une aide à l'animation de leur projet (sur crédits CASDAR) : soit pour faire émerger le groupe-projet en amont d'une demande de reconnaissance GIEE, soit pour accompagner le GIEE une fois reconnu.

Que trouver dans cet annuaire ?

Ce document fait la synthèse des groupes travaillant en région sur la réduction de l'utilisation des produits phytosanitaires en Auvergne-Rhône-Alpes, faisant partie des dispositifs de politique publique d'État (projet agro-écologique et plan Ecophyto). Les GIEE présents dans cet annuaire sont uniquement ceux reconnus 30 000.

Un appel à projet annuel pour recruter des collectifs 30 000 et des GIEE modifie régulièrement la liste des groupes actifs, ce qui rend ce document évolutif.

Les groupes sont présentés par filière sous forme de tableau où l'on retrouve les informations suivantes :



Le type de groupe

Le type de groupe

Le type de groupe

Type de groupe	Date d'entrée	Intitulé du projet/Nom du groupe	Localisation	Animateur	Liens vers les fiches descriptives
DEPHY Ferme	2011	Groupe DEPHY Plaine de l'Ain Etude technico-économique sur l'atelier grandes cultures dans la Plaine de l'Ain		Chambre d'Agriculture de l'Ain Flora OGERON flora.oqeron@ca Chambagri.fr	
Ferme	2011	Eleveurs et céréaliers DEPHY de l'Allier Eleveurs et céréaliers travaillent ensemble sur l'amélioration de la fertilité de leurs sols		Chambre d'Agriculture de l'Allier Christelle JOHANNEL cjoannel@allier.chambagri.fr	
Ferme	2010	Groupe DEPHY Limagne 63 Etude et interactions entre pratiques et fertilité biologique des sols. Evaluation des rotations en termes d'usage de produits phytosanitaires et de rentabilité		Chambre d'Agriculture du Puy-de-Dôme Enora JACQUET	
DEPHY Ferme	2016	Groupe DEPHY mixte éleveurs-céréaliers Adoption de nouveaux itinéraires économes en intrants. Améliorer culture et accéder à l'Agriculture			

L'année d'entrée du groupe dans le dispositif

Le nom du groupe et/ou l'intitulé du projet

Sites internet de référence pour tous les groupes :

- <https://collectifs-agroecologie.fr/>
- <https://ecophytopic.fr/>

- Les liens vers les fiches :
- [Fiche descriptive du groupe](#)
 - [Fiche trajectoire](#) : elle met en avant l'évolution concrète d'un système de production et la posture de l'agriculteur face aux changements.
 - [Fiche SCEP](#) : *Système de Culture Econome (en produits phytopharmaceutiques) et Performant (économiquement) + Fiche pratiques remarquables*
 - [Fiche accompagner les agriculteurs](#)

SOMMAIRE CLIQUABLE

- [VITICULTURE..... pages 4-5](#)
- [GRANDES CULTURES pages 6-13](#)
- [POLYCULTURE-ELEVAGE pages 14-19](#)
- [MARAICHAGE pages 20-21](#)
- [ARBORICULTURE..... pages 22-24](#)
- [HORTICULTURE..... page 25](#)



Type de groupe	Date d'entrée	Intitulé du projet/Nom du groupe	Localisation	Animateur	Liens vers les fiches descriptives
DEPHY Ferme	2016	<u>Fermes DEPHY Côtes du Rhône Septentrionales</u> Trouver et adapter des techniques de diminution des intrants sur vignoble de forte pente		 Chambre d'Agriculture de l'Ardèche Amandine FAURIAT amandine.fauriat@ardeche.chambaagri.fr	
DEPHY Ferme	2022	DEPHY Beaujolais viticulture en agriculture biologique		 Agribio Rhône & Loire Brieg CLODORÉ brieg-ardab@aurabio.org	
30 000 Reconnu	2022	Viticulture alternative dans le Bugey		 ADABIO Julie VINAY technique.viti@adabio.com	
DEPHY EXPE	2019/2024	NEXTGENVITI—Les nouvelles technologies au service de l'agroécologie pour les générations futures de vignerons—IFVV—secteur beaujolais		 IFV Christophe GAVIGLIO christophe.gaviglio@vinevin.com	





Type de groupe	Date d'entrée	Intitulé du projet/Nom du groupe	Localisation	Animateur	Liens vers les fiches descriptives
30 000 Reconnu <i>Renouvellement</i>	2021 2023	Comment réduire les herbicides en viticulture ?		 Chambre d'Agriculture Savoie Mont-Blanc Sébastien CORTEL sebastien.cortel@smb.chambaagri.fr	
30 000 Reconnu	2021	Itinéraire technique bas intrants et alternatives au désherbage chimique pour répondre aux enjeux sociétaux		 AGAMY Inès BERTRAND Ines.bertrand@agamy.fr	
30 000 Emergent	2023	Equilibrer l'écosystème de la vigne pour diminuer l'utilisation des produits phytosanitaires		 Chambre d'agriculture de l'Ardèche Marina BORRICELLI marina.borricelli@ardeche.chambaagri.fr	





Type de groupe	Date d'entrée	Intitulé du projet/Nom du groupe	Localisation	Animateur	Liens vers les fiches descriptives
DEPHY Ferme	2011	<u>Groupe DEPHY Plaine de l'Ain</u> Etude technico-économique sur l'atelier grandes cultures dans la Plaine de l'Ain		 Chambre d'Agriculture de L'Ain Flora OGERON flora.oqeron@ain.chambagri.fr	
DEPHY Ferme	2011	<u>Éleveurs et céréaliers DEPHY de l'Allier</u> Éleveurs et céréaliers travaillent ensemble sur l'amélioration de la fertilité de leurs sols		 Chambre d'Agriculture de l'Allier Christelle JOHANNEL cjohannel@allier.chambagri.fr	
DEPHY Ferme	2010	<u>Groupe DEPHY Limagne 63</u> Etude et interactions entre pratiques et fertilité biologique des sols. Evaluation des rotations en termes d'usage de produits phytosanitaires et de rentabilité		 Chambre d'Agriculture du Puy-de-Dôme Chloé MORELLON c.morellon@puy-de-dome.chambagri.fr	
DEPHY Ferme	2016	<u>Groupe DEPHY mixte éleveurs-céréaliers du Nord Isère</u> Adoption de nouveaux itinéraires culturaux économes en intrants. Améliorer les systèmes de culture et accéder à l'Agriculture Biologique		 ADABio Luna TERRIER technique.pa38@adabio.com	





Type de groupe	Date d'entrée	Intitulé du projet/Nom du groupe	Localisation	Animateur	Liens vers les fiches descriptives
DEPHY Ferme	2016	<u>GROUPE GCPE 38</u> Autonomie décisionnelle : mieux observer ses cultures pour mieux positionner et raisonner ses interventions		 Chambre d'Agriculture de l'Isère Christelle CHALAYE christelle.chalaye@isere.chambagri.fr	
30 000 Reconnu	2020	Comment réduire l'usage des produits phytosanitaires, répondre aux exigences consommateur et protéger l'environnement ? Territoire lyonnais—GC		 Maison François CHOLAT Didier GILBERT didier.gilbert@cholat.fr	
30 000 Reconnu Renouvellement	2018 2021	<u>Groupe Isère Sols Vivants</u> Réussir le non labour tout en réduisant l'utilisation des produits phytosanitaires, dont le glyphosate		 Chambre d'Agriculture de L'Isère Laetitia MASSON laetitia.masson@isere.chambagri.fr	
DEPHY EXPE	2018	Plate-forme TAB		 Chambre d'Agriculture de la Drôme Clément BARDON clement.bardon@drome.chambagri.fr	





Type de groupe	Date d'entrée	Intitulé du projet/Nom du groupe	Localisation	Animateur	Liens vers les fiches descriptives
30 000 Reconnu Renouvellement	2019 2023	Combiner les leviers agronomiques en système céréalier pour réduire les produits phytosanitaires en zone de captage		 Chambre d'Agriculture de l'Ain Laurence GARNIER laurence.garnier@ain.chambagri.fr	
30 000 Reconnu	2020	Comment réduire l'usage des produits phytosanitaires, répondre aux exigences consommateur et protéger l'environnement ? Plaine de Lyon		 Maison François CHOLAT Mathieu CHARNOTET mathieu.charnotet@cholat.fr	
30 000 Reconnu	2022	Collectif matériel de précision au service de la durabilité		 AGRISTRATEGIE Cyrille FIARD cfiard@agristrategie.com	





Type de groupe	Date d'entrée	Intitulé du projet/Nom du groupe	Localisation	Animateur	Liens vers les fiches descriptives
30 000 Reconnu	2020	Comment réduire l'usage des produits phytosanitaires, répondre aux exigences consommateur et protéger l'environnement ? Val de saône		 Etablissements DOUILLET Cyril MARTHINET cyril@ets-douillet.fr	
30 000 Reconnu	2020	Adaptation des itinéraires techniques pour réduire l'utilisation d'intrants (phytosanitaires et fertilisants minéraux) tout en améliorant la fertilité des sols		 OXYANE Cécile JOSSERAND c.josserand@groupe-oxyane.fr	
30 000 Reconnu	2020	Accompagnement vers la labellisation HVE—secteur La Côte Saint André		 OXYANE Marilou LEGEAY m.legeay@groupe-oxyane.fr	
30 000 Reconnu	2020	Accompagnement vers la labellisation HVE—secteur Grand Lemps		 OXYANE Marilou LEGEAY m.legeay@groupe-oxyane.fr	





Type de groupe	Date d'entrée	Intitulé du projet/Nom du groupe	Localisation	Animateur	Liens vers les fiches descriptives
30 000 Reconnu	2020	Accompagnement vers la labellisation HVE— secteur Fertilieu		 OXYANE Marilou LEGEAY m.legeay@groupe-oxyane.fr	
30 000 Reconnu	2020	En route vers les cultures biologiques en plaine de Lyon		 OXYANE Cécile JOSSERAND c.josserand@groupe-oxyane.fr	
30 000 Reconnu	2020	Comment réduire l'usage des produits phytosanitaires, répondre aux exigences du consommateur et protéger l'environnement ? - Territoire de Marcellioles		 Maison François CHOLAT Didier PARCEL didier.parcel@cholat.fr	
30 000 Reconnu	2020	Utilisation des outils agronomiques, mécaniques et numériques pour réduire ses intrants sur le territoire Ain et Isère		 BERNARD Agriculture Maud GOUTTE-SOLARD mgouttesolard@ets-bernard.com	





Type de groupe	Date d'entrée	Intitulé du projet/Nom du groupe	Localisation	Animateur	Liens vers les fiches descriptives
30 000 Reconnu	2022	Vers des systèmes résilients et économes en intrants en Bièvre Liers Valloire		Chambre d'Agriculture de l'Isère Baptiste RUELLO baptiste.ruello@isere.chambagri.fr	
30 000 Reconnu	2022	Des exploitations performantes avec moins de phytos en Nord-Isère		Chambre d'Agriculture de l'Isère Romane MIEGE romane.miege@isere.chambagri.fr	
DEPHY EXPE	2019/2024	EMPUSA—Evaluation de la multi-performance en systèmes agroforestiers à base de fruitiers		GRAB François WARLOP francois.warlop@qrab.fr	
DEPHY EXPE	2019/2024	MADE IN AB—Maîtrise des adventices en AB		ITAB Ambrogio COSTANZO ambrogio.costanzo@itab.asso.fr	





Type de groupe	Date d'entrée	Intitulé du projet/Nom du groupe	Localisation	Animateur	Liens vers les fiches descriptives
30 000 Reconnu	2022	Diminuer les herbicides de pré-levée sur l'ensemble des cultures, augmenter les solutions.		 AGRISTRATEGIE Cyrille FIARD cfiard@agristrategie.com	
30 000 Reconnu	2022	La fertilité des sols au service de la moindre dépendance en intrant de synthèse : les principes de l'agriculture régénératrice.		 Chambre d'Agriculture de l'Allier Christelle JOHANNEL cjohannel@allier.chambagri.fr	
30 000 Emergent	2022	Agriculteurs Responsables et Sensibles - Plaine des Chères et environs		 Syndicat Mixte d'Eau Potable Saône-Turdine Karen REGRAGUI karen.regragui@eptb-saone-doubs.fr	
30 000 Reconnu	2022	Groupe 30.000 Ain Sud Cultures		 David STEPHANY david.stephany@yahoo.fr	





Type de groupe	Date d'entrée	Intitulé du projet/Nom du groupe	Localisation	Animateur	Liens vers les fiches descriptives
DEPHY Ferme	2022	<u>Réseau DEPHY Polyculture-élevage Graines des Savoies</u>		 ADABIO Eve GENTIL technique.pa7374@adabio.com	
DEPHY Ferme	2011	<u>Groupe DEPHY en Chataigneraie</u> Améliorer la performance de l'exploitation sur la réduction des intrants, la fertilité du sol et l'autonomie alimentaire		 Chambre d'Agriculture du Cantal Marc PEILLERON marc.peilleron@cantal.chambagri.fr	
DEPHY Ferme	2016	<u>Groupe DEPHY Sanflorains</u> Améliorer les pratiques culturales pour limiter les produits phytosanitaires tout en assurant l'autonomie alimentaire		 Chambre d'Agriculture du Cantal Eva FICHET eva.fichet@cantal.chambagri.fr	
DEPHY Ferme	2011	<u>Groupe DEPHY Terres Froides</u> Augmenter l'autonomie alimentaire des élevages, en particulier pour la production de protéines, tout en réduisant l'usage des produits phytosanitaires		 Chambre d'Agriculture de l'Isère Elisabeth JACQUET elisabeth.jacquet@isere.chambagri.fr	





Type de groupe	Date d'entrée	Intitulé du projet/Nom du groupe	Localisation	Animateur	Liens vers les fiches descriptives
DEPHY Ferme	2011	<u>Réseau DEPHY Haute-Loire</u> Optimiser la qualité de la pulvérisation : un levier à approfondir en système polyculture élevage		 Chambre d'Agriculture de la Haute-Loire Patricia TYSSANDIER ptyssandier@haute-loire.chambagri.fr	
30 000 Reconnu	2020	Comment réduire l'usage des produits phytosanitaires, répondre aux exigences consommateur et protéger l'environnement ? Territoire lyonnais—PE		 Maison François CHOLAT Didier GILBERT didier.gilbert@cholat.fr	
30 000 Reconnu	2020	Comment réduire l'usage des produits phytosanitaires, répondre aux exigences consommateur et protéger l'environnement ? Balcons du Dauphiné		 Maison François CHOLAT Christophe PERRIER christophe.perrier@cholat.fr	
30 000 Reconnu	2020	La pratique de l'agroécologie pour une agriculture responsable en territoire ligérien		 Maison François CHOLAT Guillaume FERRIERE guillaume.ferriere@cholat.fr	





Type de groupe	Date d'entrée	Intitulé du projet/Nom du groupe	Localisation	Animateur	Liens vers les fiches descriptives
30 000 Reconnu	2020	Une combinaison de solutions agronomiques pour améliorer la qualité environnementale des cultures et assurer la viabilité économique et technique du système polyculture élevage		 Coopérative Jura Mont Blanc Fanny MICHAUD f.michaud@jmontblanc.fr	
30 000 Reconnu	2020	Comment réduire l'usage des produits phytosanitaires, répondre aux exigences consommateur et protéger l'environnement ? Combe de Savoie		 Maison François CHOLAT Stéphane GACON stephane.gacon@cholat.fr	
30 000 Reconnu	2020	Comment réduire l'usage des produits phytosanitaires, répondre aux exigences consommateur et protéger l'environnement ? Albanais sud		 Maison François CHOLAT Loïc PAOL loic.paol@cholat.fr	
30 000 Reconnu	2020	Comment réduire l'usage des produits phytosanitaires, répondre aux exigences consommateur et protéger l'environnement ? Boucle du Rhône		 Maison François CHOLAT Eric JALLUT eric.jallut@cholat.fr	





Type de groupe	Date d'entrée	Intitulé du projet/Nom du groupe	Localisation	Animateur	Liens vers les fiches descriptives
30 000 Reconnu	2020	Comment réduire l'usage des produits phytosanitaires, répondre aux exigences consommateur et protéger l'environnement ? Territoire berjallien		 Maison François CHOLAT Laurent BICHOFF laurent.bichoff@cholat.fr	
30 000 Reconnu	2021	Recherche de stratégies de production durables et économes en produits phytosanitaires		 Etablissements BONNET Damien BONNET etsbonnet@hotmail.com	
30 000 Reconnu	2020	Comment réduire l'usage des produits phytosanitaires, répondre aux exigences consommateur et protéger l'environnement ? Pays des couleurs		 Maison François CHOLAT Eric JALLUT eric.jallut@cholat.fr	
30 000 Reconnu	2020	Comment réduire l'usage des produits phytosanitaires, répondre aux exigences consommateur et protéger l'environnement ? Haute-Savoie Nord		 Maison François CHOLAT Loïc PAOL loic.paol@cholat.fr	





Type de groupe	Date d'entrée	Intitulé du projet/Nom du groupe	Localisation	Animateur	Liens vers les fiches descriptives
30 000 Emergent	2021	Intégrer des légumes secs dans les rotations et sécuriser leur production à très faible niveau d'intrants en contexte de moyenne montagne hors AOP		 Haute-Loire Biologique Julie GRIGNION cultures.hauteloirebio@aurabio.org	
30 000 Reconnu	2022	Groupe 30.000 Polyculture - Elevage Dombes Bresse		 David STEPHANY david.stephany@yahoo.fr	
DEPHY EXPE	2019/2024	MADE IN AB—Maîtrise des adventices en AB		 Ambrogio COSTANZO ambrogio.costanzo@itab.asso.fr	





Type de groupe	Date d'entrée	Intitulé du projet/Nom du groupe	Localisation	Animateur	Liens vers les fiches descriptives
30 000 Reconnu	2022	Moins de phytosanitaires et plus d'autonomie alimentaire		 Chambre d'Agriculture de l'Isère Gaëlle AUBERT gaelle.aubert@isere.chambagri.fr	





Type de groupe	Date d'entrée	Intitulé du projet/Nom du groupe	Localisation	Animateur	Liens vers les fiches descriptives
DEPHY Ferme	2016	<u>Ferme DEPHY Framboise et Fraise Ardèche - Haute-Loire</u> Parvenir à réguler les ravageurs et les maladies en favorisant la biodiversité et en utilisant des préparations à base de plantes		 Agri Bio Ardèche Fleur MOIROT fleur.moirot@agribio7.org	
DEPHY Ferme	2017	<u>Groupe DEPHY Légumes bio Auvergne</u> Comment optimiser la maîtrise des adventices en système maraîcher biologique ?		 FRAB AURA Alexandre BARRIER-GUILLOT alexandre.barrier-guillot@aurabio.org	
30 000 Reconnu Renouvelé	2018 2021	<u>Groupe AIL</u> Accompagnement des producteurs d'Ail souhaitant réduire l'utilisation de produits phytosanitaires et s'engageant dans la transition vers l'agro-écologie		 Chambre d'Agriculture de la Drôme David FORTUNÉ david.fortune@drome.chambagri.fr	





Type de groupe	Date d'entrée	Intitulé du projet/Nom du groupe	Localisation	Animateur	Liens vers les fiches descriptives
30 000 Reconnu Renouvelé	2019 2022	<u>Maraisol 74 - 2</u> Amélioration de la fertilité des sols en maraichage pour une pérennité agronomique et une viabilité économique des fermes		 ADABio Céline VENOT technique.pv7374@adabio.com	
30 000 Reconnu	2018	S'engager pour des systèmes durables de production de légumes dans la Loire		 Chambre d'agriculture de la Loire Quentin MARLIAC quentin.marliac@loire.chambagri.fr	
DEPHY EXPE	2018/2023	COSYNUS—Conception de systèmes maraichers favorisant la régulation naturelle des organismes nuisibles		 GRAB Jérôme LAMBION jerome.lambion@grab.fr	





Type de groupe	Date d'entrée	Intitulé du projet/Nom du groupe	Localisation	Animateur	Liens vers les fiches descriptives
DEPHY Ferme	2012	<u>Ferme DEPHY : des pommiers et des poiriers Bio</u> Préserver et améliorer l'équilibre biologique du verger		 ADABio Céline VENOT technique.pv7374@gmail.com	
DEPHY Ferme	2016	<u>Ferme DEPHY Noix de Grenoble</u> Trouver une alternative au désherbage chimique du rang, optimiser les traitements et améliorer la vie biologique du sol		 Chambre d'Agriculture de l'Isère Ghislain BOUVET ghislain.bouvet@isere.chambagri.fr	
30 000 Reconnu Renouvelé	2019 2022	Renforcer l'utilisation de méthodes alternatives en fruits à pépins (pommiers principalement) pour favoriser l'équilibre des arbres et réduire l'utilisation de produits phytosanitaires		 Agribio Rhône & Loire Pauline BONHOMME pauline.bonhomme@aurabio.org	





Type de groupe	Date d'entrée	Intitulé du projet/Nom du groupe	Localisation	Animateur	Liens vers les fiches descriptives
30 000 Reconnu	2018	Renouvellement de l'engagement agro-environnemental de l'IGP "Pommes et Poires de Savoie" pour réduire le risque de pollutions diffuses et pour pérenniser l'arboriculture savoyarde dans nos territoires urbanisés		 Chambre d'Agriculture de Savoie Mont-Blanc Nicolas DROUZY nicolas.drouzy@smb.chambagri.fr	
DEPHY EXPE	2019/2024	EMPUSA—Evaluation de la multi-performance en systèmes agroforestiers à base de fruitiers		 GRAB François WARLOP francois.warlop@grab.fr	
DEPHY EXPE	2019/2024	MIRAD—Maîtrise des intrants et des résidus phytosanitaires pour des vergers d'abricotiers durables		 INRAE Laurent BRUN laurent.brun@inrae.fr	













Type de groupe	Date d'entrée	Intitulé du projet/Nom du groupe	Localisation	Animateur	Liens vers les fiches descriptives
DEPHY EXPE	2018/2023	ALTO—Systèmes en arboriculture et transition agroécologique		 INRAE Sylvaine SIMON sylvaine.simon@inrae.fr	
DEPHY EXPE	2018/2023	SYS'Noix—Deux systèmes innovants pour la diminution des intrants en verger nucicole : expérimentation et évaluation		 SENURA Marine BARBEDETTE mbarbedette@senura.com	
DEPHY EXPE	2019/2023	ECOPECHE 2—Conception et évaluation multi-site de vergers de pêches/nectarine très économes en produits phytosanitaires		 CTIFL Julien RUESCH ruesch@ctifl.fr	





Type de groupe	Date d'entrée	Intitulé du projet/Nom du groupe	Localisation	Animateur	Liens vers les fiches descriptives
30 000 Reconnu	2020	GROUPE 30'000 ILITRE : Innovations Liées a des Itinéraires Techniques Respectueux de l'Environnement	 Projet régional	 Astredhor Isalyne GATHERON isalyne.gatheron@astredhor.fr	
DEPHY EXPE	2019/2024	EMPUSA—Evaluation de la multi-performance en systèmes agroforestiers à base de fruitiers		 GRAB François WARLOP francois.warlop@grab.fr	
DEPHY EXPE	2018	Plate-forme TAB à Etoile-sur-Rhône		 Chambre d'Agriculture de la Drôme Clément BARDON clement.bardon@drome.chambagri.fr	







CONTACT	DATE	HEURE	LIEU



Contacts



Alexandra DUSSABY
DRAAF Auvergne-Rhône-Alpes
alexandra.dussaby@agriculture.gouv.fr



Virginie SAINGERY
Chambre d'Agriculture Auvergne-Rhône-Alpes
virginie.saingery@aura.chambagri.fr

