

FICHE PRATIQUE

DÉSHÉRBAGE MÉCANIQUE - COLZA

Le colza est une culture annuelle de la famille des Brassicacées, qui permet la diversification des rotations. Elle s'adapte bien au désherbage mécanique, qui doit s'intégrer dans une gestion préventive et globale des adventices.

IMPLANTATION DE LA CULTURE*

Une bonne implantation, un bon peuplement pour une plus grande couverture du sol freine le salissement

- 1 2 Déchaumages + labour + semis combiné (20-25 gr/m²)
Inter rang 75 cm
- 2 Labour + semis combiné (50 gr/m²)
Inter rang 30 cm
- 3 Déchaumage + semis combiné (5 kg/ha)
Inter rang 15 cm



* Exemples d'itinéraires issus des enquêtes réalisées en Bretagne par le réseau cuma en 2011



Choix d'une variété couvrante

Pour diminuer le stock de semences

- > Labour
- > Faux semis

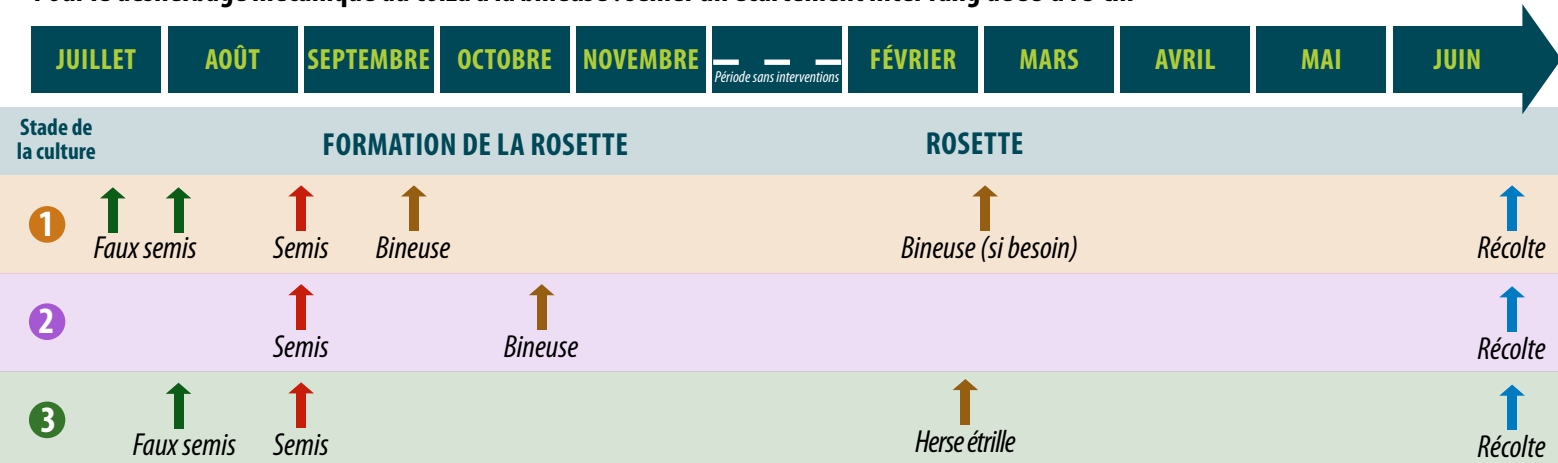
Plantes compagnes : gestion alternative des adventices.

Associer le colza à une légumineuse

- > Vigilance : dépend des conditions de l'année
- > Précaution : semer tôt

INTERVENTIONS DU SEMIS À LA RÉCOLTE*

Pour le désherbage mécanique du colza à la bineuse : semer un écartement inter rang de 55 à 75 cm



Légende

↑ Semis ↑ Récolte ↑ Déchaumage/Faux semis ↑ Interventions mécaniques

* Exemples d'itinéraires issus des enquêtes réalisées en Bretagne par le réseau cuma en 2011



Colza au 21 novembre
biné fin septembre

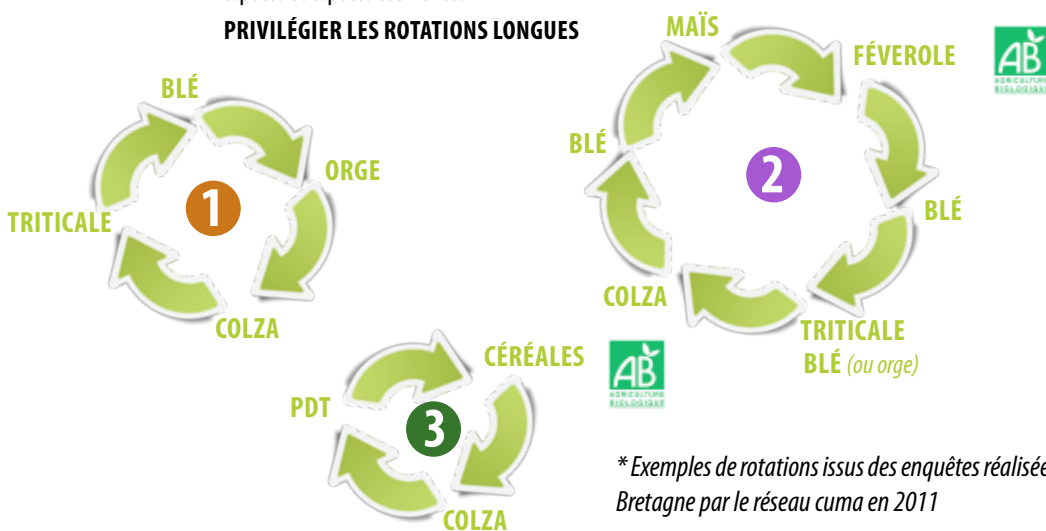
Binage possible dès le stade de 3-4 feuilles jusqu'à la reprise de la végétation ou dès le stade 2 feuilles avec des protèges-plants (perte de plants < 5%)

ROTATIONS*

La rotation permet de limiter les adventices

Alterner des cultures d'hiver et de printemps avec des cultures intermédiaires : bonne implantation, multi espèces et espèces couvrantes

PRIVILÉGIER LES ROTATIONS LONGUES



* Exemples de rotations issus des enquêtes réalisées en Bretagne par le réseau cuma en 2011

COÛTS À L'HECTARE

1

Implantation : 214 €/ha
Désherbage : 36 €/ha
Consommation carburant : 60 l/ha

2

Implantation : 143 €/ha
Désherbage mécanique : 36 €/ha
Consommation carburant : 43 l/ha

3

Implantation : 106 €/ha
Désherbage mécanique : 17 €/ha
Consommation carburant : 40 l/ha

* Coûts et consommations issus du réseau cuma.
Prix carburant (0,8 €/l HT) et main d'oeuvre (20 €/h) compris

TÉMOIGNAGE AGRICULTEUR

Le binage du colza

Stéphane Boudet, agriculteur à Fercé (44) utilise la bineuse de la cuma de Martigné Ferchaud (35) sur son colza.



"Il faut respecter tous les pré-requis, c'est très technique et plus compliqué que d'atteler un pulvé..."

Eleveur de porcs sur 48 ha de SAU (fabrication d'aliment à la ferme)
Rotation avec colza: Colza/ Blé/ Triticale/ Tournesol/ Blé/ Triticale

Le colza est semé avec un écartement de 75 cm avec densité de 25 grains/m² (pas de diminution de rendement, car compensation de la biomasse de la plante).

Le désherbage mécanique : Bineuse Agronomic 6 rangs avec caméra de guidage et palpeurs. Le colza est biné au stade 3-4 feuilles à une vitesse de 6-7 km/h, ce qui limite les projections sur le rang. Les pattes d'oies sectionnent même les adventices les plus développées.



AVANTAGES

- > Diminution des quantités d'herbicides utilisés
- > Améliorations agronomiques (relance minéralisation, casse croûte de bat-tance...)
- > Intervention du stade 3 feuilles à la fermeture du rang (binage)
- > Diminution du coût des semences pour inter rangs 75 cm



LIMITES

- > Avec inter rang 75 cm préférer les variétés à forte ramification
- > Conditions climatiques limitantes pour passage en février
- > Être vigilant au développement des adventices

CONTACTS

Fcuma Bretagne Ile Armor - Tél : 02 23 48 29 70

FDcuma Morbihan - Tél : 02 97 46 22 44

FDcuma Finistère - Tél : 02 98 52 49 16

FRCUMA Ouest - Tél : 02 99 54 63 15

Crédit photos : Entraid'

Conception graphique : Antoine FAUTRAT (FRCuma Ouest)

Avec le soutien de



Décembre 2013

> www.ouest.cuma.fr