



Biodiversité Interreg FABulous Farmers

Structure : Rés'Agri Oust à Brocéliande

Période : 2018-2023

Nombre de fermes : 9 dont 3 en système BIO

Surface Agricole Utile : 4.8 – 100 ha

UTH : 1 - 2

Systèmes de commercialisation : filière longue (7) et courte avec vente à la ferme et en magasin de producteurs (2)

Nouvelles installations et anciennes



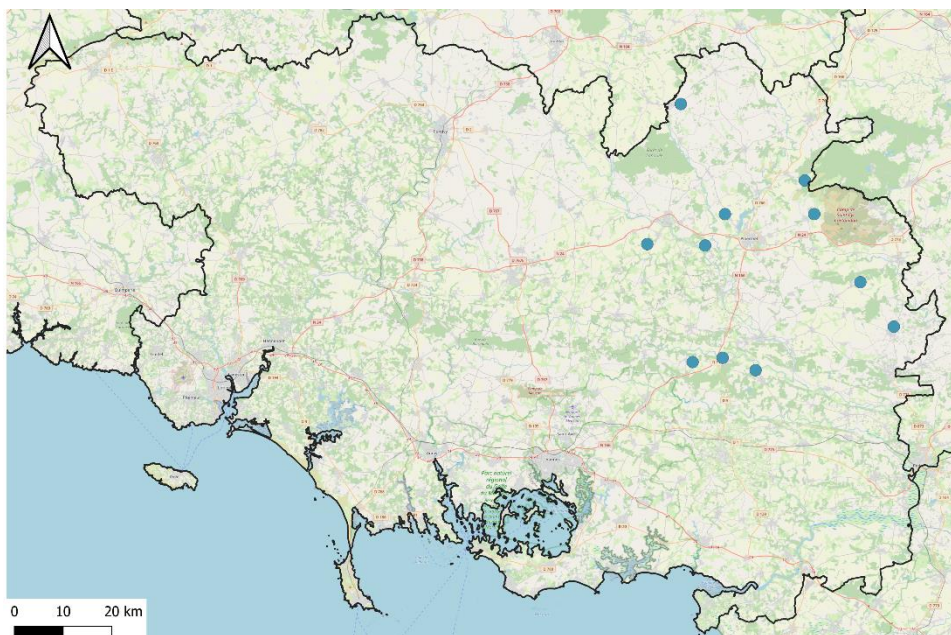
Photographie du collectif réalisée lors de la visite chez Christophe Abazard, apiculteur à Taupont (56) en novembre 2021

***Acronymes** : **CATAE** : Collectif d'Agriculteurs engagés dans les Transitions Agro-Ecologiques ; **CRAB** : Chambre Régionale d'Agriculture de Bretagne



Comprendre la biodiversité de sa ferme pour mieux en parler sur son territoire

CONTEXTE DU GROUPE



Laurent Nourry

Eleveur laitier avec transformation en fromage, à Campénéac (56)



Pauline Chérel

Animatrice de groupe de développement (Res'agri Oust à Brocéliande) à la CRAB*

Sous quel angle abordez-vous la biodiversité dans le collectif ?

- Général et **sans a priori**
- Compréhension des **liens entre milieux et pratiques agricoles**

« Nous voulons comprendre le lien entre tous les éléments du décors dont nous faisons partie en tant qu'être humain. Nous nous intéressons à **l'intérêt de la biodiversité pour nos fermes et inversement** » - Laurent Nourry.

Objectifs des agriculteurs :

- Renforcer le lien entre agriculteurs, acteurs et citoyens du territoire
- Comprendre le fonctionnement de l'agrobiodiversité fonctionnelle afin de l'intégrer à la gestion de l'exploitation
- Tester de nouvelles pratiques favorables à la biodiversité
- Echanger avec les autres collectifs FABulous Farmers

Document réalisé par : Pauline Chérel et Charlène Dudouit

Contact pour plus d'informations sur le collectif : pauline.cherel@bretagne.chambagri.fr

Retrouvez d'autres partages d'expériences sur l'accompagnement sur la biodiversité en collectif sur <https://collectifs-agroecologie.fr/regions/bretagne/>
Action de la cellule CATAE* dans le cadre du projet Inspiration Transfert des savoirs-faire des collectifs agroécologiques avec l'appui technique et financier du plan Ecophyto piloté par les ministères chargés de l'agriculture, de l'écologie, de la santé et de la recherche



COMMENT J'ACCOMPAGNE LE COLLECTIF ?

Emergence

Motivations

- Mieux connaître la biodiversité sur l'exploitation
- Comprendre l'intérêt de la biodiversité en fonction du système et de la filière d'exploitation
- Comprendre la dynamique d'évolution des espèces et comment un agriculteur peut s'y insérer
- Passage de connaissances à travers les générations

Moteurs

- **Volonté commune** des agriculteurs et administrateurs
- **AG** de Res'Agri Oust à Brocéliande sur le thème de la biodiversité en 2018
« Un **quizz interactif** sur la biodiversité a identifié les agriculteurs intéressés » - Pauline Chérel.
- Financement **GIEE émergence** puis européen dans le cadre de l'Interreg FABulous Farmers
« Ce financement a confirmé l'intérêt de notre projet selon les priorités européennes actuelles » - Laurent Nourry.

Freins et solutions

Confusion des termes bio et biodiversité, sujet **clivant**.
« Les agriculteurs me disaient non le groupe ne m'intéresse pas, je ne suis pas en bio » - Pauline Chérel

Astuce de l'animatrice

- **Valoriser les bonnes pratiques** déjà mises en place
« Grâce aux formations, ils prennent conscience de l'**impact positif de leurs pratiques sur la biodiversité**. J'encourage cette démarche, appuyant le rôle des exploitations pour la biodiversité. C'est un **cercle vertueux**. Ils sont contents de découvrir des espèces sur leurs fermes, comprennent l'intérêt de ces espèces pour l'exploitation puis mettent en place des actions pour les favoriser » - Pauline Chérel.

Mise en œuvre

Posture d'animation

- Réflexion sur le **concordance** du programme d'actions choisi par les agriculteurs et les obligations du programme de financement
- **Ecouter** les besoins des agriculteurs sur l'enjeu biodiversité
- Création de **petits groupes** de travail avec les personnes précurseuses sur les **intérêts individuels**
- **Restitution collective** des conclusions de leur travaux pour préserver la dynamique du collectif

Suivi de l'évolution du collectif

- Suivi individuel grâce à un **diagnostic global** (PG Tools) de chaque exploitation au début et à la fin du collectif.
- Suivi collectif lors des bilans et constructions de programme de formation annuel
« La demande de formations des agriculteurs a **évolué** au fil des années » - Pauline Chérel.

Partenaires

- Chambre Régionale d'Agriculture de Bretagne : animation, expertise et relais financier
- AC3A : coordinateur français du projet FABulous Farmers
- CPIE* Forêt de Brocéliande, SMGBO*, LPO*, MFR* de Questembert
- Union Européenne

Ressources

- <https://www.nweurope.eu/projects/project-search/fabulous-farmers/>
- <https://www.observatoire-agricole-biodiversite.fr/les-protocoles/abeilles>
- PG Tools : <http://www.sustainfarm.eu/en/decision-support-tool> ; https://vb.nweurope.eu/media/18750/2022_baseline_report_pgtool_fin.pdf

***Acronymes** : **AC3A** : Association des Chambres d'agriculture de l'Arc atlantique ; **CPIE** : Centre Permanent d'Initiatives pour l'Environnement ; **LPO** : Ligue de Protection de Oiseaux ; **MFR** : Maison Familiale et Rurale **SMGBO** : Syndicat Mixte du Grand Bassin de l'Oust

Capitalisation et diffusion

Cibles

- Agriculteurs : Recruter des agriculteurs dans le collectif et sensibiliser pour montrer la **possibilité de réfléchir** en collectif sur le lien **agriculture et biodiversité**
- Grand public : Faire évoluer les réflexions sur la **contribution des agriculteurs à la biodiversité**
- Acteurs du territoire

Outils

- Réseaux sociaux
- Flashs Infos Rés'Agri
- Site Interreg FABulous Farmers (vidéos, fiches)
- Journaux professionnels et tout public locaux
- Témoignages d'agriculteurs lors d'évènements pour présenter le projet et les actions du collectif
« Nous voulions varier les modalités de communication pour toucher le plus de personnes » - Pauline Chérel.

Points de vigilance

- Construction d'un programme de formation qui **convient à tout le monde**
« C'est difficile car tout le monde n'a pas la même définition de la biodiversité. Il ne faut pas en laisser sur le bord de la route » - Pauline Chérel
- **Varié les formats d'animations** pour s'adapter au contenu présenté et aux besoins des agriculteurs
- Recentrer le collectif sur ses **objectifs principaux** pour éviter que le collectif ne s'essouffle, surtout lorsque le nombre d'agriculteurs motivés dans le collectif est faible
- **Type d'exploitation** ciblée par l'enjeu biodiversité
« Cet enjeu cible des exploitations matures dans leurs systèmes ou atypiques » - Pauline Chérel.
- **Manières d'aborder** la biodiversité
« Une approche comptage est différente comparée à une approche formation » - Pauline Chérel.

L'ACCOMPAGNEMENT EN ACTIONS

Légende

- Rencontres collectives
- Rencontres individuelles
- Actions de communication
- Actions en partenariat avec les acteurs du territoire
- Essais et suivis

Témoignage Nichoirs à oiseaux

« Cette action possède de **multiples intérêts**, identifier les espèces d'oiseaux intéressantes pour chaque système d'exploitation, sensibiliser les élèves à l'intérêt des oiseaux en agriculture, fournir des nichoirs aux agriculteurs. C'était une **mise en pratique des connaissances théoriques** apportées par la formation oiseaux. »



2019 : Formations

- Rotation des cultures avec la CRAB
- Vie du sol (outils, mesure avec litter bag, et analyses du sol) avec CRAB

10/2020 : Retour essais couverts fleuris

- Intérêt des espèces végétales pour les insectes auxiliaires
- Dosages différents de sarrasin, féverole, radis chinois et moutarde chez une exploitante

2021 : Formations Reconnaissance et pratiques agricoles favorables

- Oiseaux avec la LPO
- Abeilles domestiques chez Christophe Abrazard, apiculteur à Taupont (56)

2022/2023 : Conception, construction et pose de nichoirs

- Partenariat avec la MFR de Questembert
- Visite des exploitations et détermination de l'espèce d'oiseaux à favoriser selon les besoins de l'agriculteur
- Construction d'un nichoir adapté à l'espèce
- Pose et observation des nichoirs 6 mois/1 an après

2022/2023 : Conception du jeu les Chemins de la Biodiversité

05/2023 : Diagnostic global de la ferme

- Caractérisation de la ferme à la fin du collectif
- Mesure de l'évolution

10/2023 : Formation Entretien des haies

10/2018 : Diagnostic global de la ferme

- Caractérisation de la ferme au début du collectif
- Plusieurs thématiques énergie, biodiversité

2020 : Formations Reconnaissance et pratiques agricoles favorables

- Auxiliaires des cultures avec la CRAB
- Vers de terre avec la CRAB

12/2021 et 04/2022 : Rencontres avec acteurs du territoire

2022/2023 : Réflexion PSE*

- Valorisation financière
- Dominique Loubère et Caroline Cornet CRAB

09/2022 et 04/2023 : Participation à la fête de l'eau et la fête de la biodiversité

Partenariat avec le CPIE Forêt de Brocéliande et le SMGBO

06/2023 : Voyage Agriculture de conservation

- Rencontre avec le collectif FABulous Farmers du 49
- Témoignages de 30 ans d'expériences

07-08/2022 et 2023 : Après midis à la ferme

- Interagir avec le grand public sur le lien agriculture-biodiversité
- Partager notre projet et nos actions
- Invitation des partenaires sur des stands

2019/2023 : Pose et observation des nichoirs à abeilles sauvages

- Constater leur présence ou absence avec le protocole OAB*
- Super support pédagogique
- 2023 : partenariat avec le CPIE Forêt de Brocéliande

Témoignage Formation oiseaux

« Il faut la faire dès le départ. Je me rends mieux compte des interactions entre les êtres vivants, et l'importance des exploitations dans leur cycle de vie. C'est le gîte et le couvert. Si j'ai des oiseaux, c'est le **signe d'une bonne vitalité** de la biodiversité. Grâce à l'application Bird Net, j'en ai compté jusqu'à 40 espèces. Maintenant, **je regarde autrement mes milieux** . J'ai refusé récemment qu'EDF taille mes haies. »



*Acronymes :

OAB : Observatoire Agricole de la Biodiversité ; PSE : Paiement pour Services Environnementaux

ZOOM : Rencontre avec les acteurs de son territoire

Objectifs des journées de rencontres

- **Interconnaissance** des acteurs d'un même territoire
- Identification des **actions** à réaliser en partenariat
- « **Casser les préjugés** entre acteurs » - Pauline Chérel

Proposition de déroulé

- Présentation de l'exploitation accueillant la journée avec une visite de la ferme
- Présentation du collectif et de ses actions.

Positionnés en rond, chaque agriculteur présentait une thématique de travail

- Interconnaissance en **binôme agriculteur-acteur** pour connaître les actions portées par chacun.

Animation basée sur un portait croisé avec une grille de questions

- Présentation des acteurs **par son binôme** agriculteur
- Identification d'un **plan d'actions** à réaliser avec les partenaires

Identification des actions existantes et co-construction de nouvelles actions

Engagement de chacun des partenaires sur sa participation et **planification de dates**

Pourquoi les agriculteurs ont-ils choisis de rencontrer les acteurs de leur territoire ?

- **Mutualiser** les idées, forces et moyens des acteurs
- Créer une **dynamique territoriale sur la biodiversité** pour avancer plus loin ensemble

« On a tous notre rôle par rapport à l'enjeu biodiversité » - Pauline Chérel.

- Obligation liée aux conditions de financement

Quel bilan en tirer ?

- **Emergence d'actions communes** avec le CPIE Forêt de Brocéliande, le GBO, la LPO et la MFR de Questembert
- Augmentation de l'**impact** des actions réalisées
- Partage de **plus values** sur l'enjeu biodiversité

« Nous allons tout dans le même sens pour la biodiversité. L'enjeu en agriculture est mieux compris par les acteurs du territoire. Ils ont pris conscience du rôle que l'agriculture joue pour la biodiversité » - Pauline Chérel.

- **Enthousiasme** de l'ensemble à l'idée de collaborer et d'échanger sur l'enjeu biodiversité

« Initialement, cette action ne faisait pas partie des objectifs du collectif, mais les agriculteurs sont content d'échanger et d'agir avec des partenaires au niveau local » - Pauline Chérel.

- Création de **réseau durable** entre les agriculteurs et les partenaires
- Meilleure communication sur les actions communes

Points de vigilance

- Identifier les acteurs **bienveillants** ou non
« Il faut que les acteurs ne possèdent pas d'idées préconçues sur l'agriculture ou soient ouvert pour les déconstruire. L'enjeu biodiversité est un sujet sensible. »
- **Préparer les agriculteurs** à la rencontre afin de favoriser l'ouverture et la communication face aux retours des acteurs rencontrés
« Cette journée peut constituer un frein pour les agriculteurs. Ils peuvent avoir peur de discuter avec les acteurs du territoire et ne pas venir. »

Témoignage

« Aujourd'hui la société est trop segmentée. Il y a les écolos d'un côté et les agriculteurs de l'autre. Pour avancer, il faut **s'ouvrir les uns aux autres**. En tant qu'agriculteur, nous pouvons amorcer le dialogue et participer aux temps forts des acteurs engagés pour la biodiversité sur notre territoire. Ça peut aller dans les deux sens. Finalement, il n'y a pas qu'en agriculture qu'on doit faire évoluer nos pratiques. »



Participants à la journée de rencontre entre les agriculteurs et les acteurs de leur territoire sur la ferme de Marc Le blanc à Monteneuf le 15 décembre 2021

Bureau : 2 jours

Rencontre : 2 après-midis

Partenaires :

Association POLEN, CPIE Forêt de Brocéliande, FREDON*, LPO Bretagne, OBC*, MFR de Questembert, SMBGO

***Acronymes** :

FREDON : Fédération Régionale de lutte et de Défense contre les Organismes Nuisibles ; **OBC** : de l'Oust à Brocéliande Communauté



Ressentis du conseiller sur l'accompagnement du collectif par rapport à la biodiversité :

Quels sont les enseignements que j'en retire ?

- **Evolution de la réflexion** des agriculteurs sur l'enjeu biodiversité et agriculture
« Ils ont pris conscience de l'intérêt de l'environnement qui les entoure et de l'impact positif ou négatif que leurs pratiques peuvent avoir dessus. Au début, ils n'étaient pas intéressés par les comptages d'espèces, puis ils étaient contents d'en réaliser avec les nichoirs à abeilles sauvages. »
- Montée en compétence des agriculteurs dans **diverses domaines** comme la pédagogie
« Une agricultrice était réservée au début du collectif. Elle s'est beaucoup investie dans le jeu Les Chemins de la Biodiversité. Maintenant, elle anime seule le stand et communique avec le grand public au travers du jeu. »
- Actions réalisées sur plusieurs volets non connectés au début mais. **s'imbriquant au fil du temps**
« Les formations de montée en compétences ont donné des éléments de compréhension de la nature aux agriculteurs. **Outils, ils peuvent communiquer** avec les acteurs du territoire, intervenir lors d'évènements et s'ancrer dans une dynamique territoriale pour la biodiversité. »

Quelles sont les réussites du collectif ?

- Groupe **précurseur** sur le lien agriculture et biodiversité
- **Montée en compétences** des agriculteurs sur la biodiversité en général, les milieux, la reconnaissance d'espèces et lien entre habitats et pratiques agricoles
- Création d'une **dynamique territoriale durable sur l'enjeu biodiversité**

Difficultés	Solutions
Difficultés pour expliquer l'intérêt direct de la biodiversité pour une exploitation, surtout dans les premières années de l'installation	Valeurs des observations et expériences des agriculteurs dans l'évolution des pratiques agricoles « Pas de chardons dans la luzerne » -LN
Financement européen : contraintes administratives et contrôle demandant beaucoup de temps. Difficultés d'expliquer ces nécessités aux agriculteurs	Les obligations d'activités liées au financement ont fait émerger d'autres dynamiques intéressantes. Plus d'actions et de réunions ont pu être réalisées
Mobilisation des agriculteurs sur cette thématique	

BILAN PERSONNEL



Ressentis de l'agriculteur sur l'accompagnement du collectif par rapport à la biodiversité :

Pourquoi je me suis investi dans ce collectif ?

- Intérêt pour comprendre les milieux et les dynamiques d'évolution de la biodiversité
- Intégration de ces éléments dans la gestion de ma ferme
« A l'origine, je m'intéressais à la sélection génétique dans mon élevage. La variabilité génétique est importante dans mon élevage. Puis j'ai fait le parallèle avec la nature. »

Quels sont les enseignements que j'en retire ?

- Ouverture sur l'enjeu biodiversité « Dans le collectif, chacun apporte son approche et sa sensibilité. »
- Réflexion sur l'**équilibre** entre biodiversité et production alimentaire sur une ferme
« Tout est trop cloisonné, il n'y a pas de place pour une vision à plusieurs facettes mais la biodiversité est un **enjeu transversal**. La biodiversité et la production alimentaire peuvent être compatibles. »
- **Prudence** dans la mise en place de nouvelles pratiques
« En tant qu'agriculteur, les essais peuvent nous coûter cher. Il faut toujours le garder en tête. Les résultats dépendent de tellement de variables, la météo, le territoire... »
- **Intégration** de ma ferme et de ses pratiques dans le territoire
« Sur ma ferme, je travaille sur des milieux connectées aux autres fermes même si je possède des parcelles bien limitées. Les choix que je réalise sur mes parcelles ont des répercussions sur celles des voisins. »

Qu'est ce que je mets en place sur ma ferme ?

- Mise en place de nichoirs à abeilles sauvages pendant 4 ans

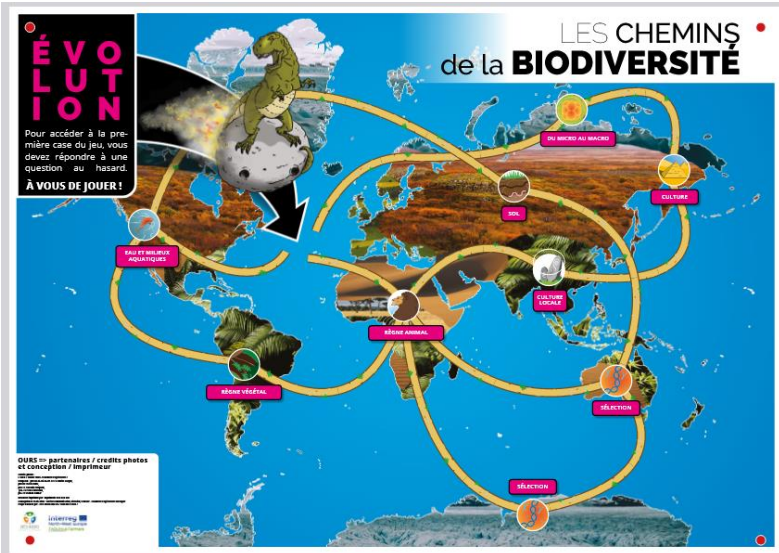
Ce que j'ai le moins apprécié

- Difficultés pour maintenir le groupe car **peu d'agriculteurs vraiment motivés**

Ce que j'ai le plus apprécié

- Nombre d'agriculteurs intéressés à l'AG
- Collaborer avec des **partenaires sans engagement**

Difficultés	Solutions
Différentes vitesses d'évolution par rapport à la biodiversité dans le collectif	Réunions pour croiser les points de vues et actions locales
Sujet d'intérêt non partagé par le groupe et parfois clivant	



Un retour à nous partager ?

Elaboration du jeu " Les Chemins de la Biodiversité " pour sensibiliser le grand public à l'enjeu de la biodiversité

- **Redynamise** le collectif même si sa construction est complexe et demande beaucoup de temps.
« Cette **complexité** représente bien **l'enjeu de la biodiversité** pour la société » - Laurent Nourry.
- Plateau avec plusieurs milieux pour représenter la biodiversité sur **360°**
- Jeu de questions/réponses pour ouvrir le débat
- **Support de discussion** accrocheur pour le grand public
« Le jeu attire plus de personnes sur le stand. Les gens se prennent au jeu et restent jusqu'à la fin de la partie » - Pauline Chérel.
- Lien avec les partenaires du territoire
- Projet en cours de finalisation mais dont l'objectif est qu'il puisse évoluer
« La biodiversité étant en **perpétuelle évolution**, nous voulons construire notre jeu à son image » - Laurent Nourry.



SYNTHESE

Visuel du plateau de jeu et d'une des cartes questions du jeu « Les Chemins de la Biodiversité »

Mais en fait c'est quoi la biodiversité agricole ?

« La biodiversité est différente pour chacun d'entre nous. »

*« Elle représente les **interactions** entre tous les êtres vivants, dont les êtres humains. En agriculture, nous pouvons **intégrer la biodiversité dans la ferme mais pas l'inverse**. Ainsi **l'économie agricole fait partie des synergies et des échanges de la biodiversité**. **Maintenir les exploitations agricoles est une façon de préserver la biodiversité** » - Laurent Nourry.*

Votre perception de la biodiversité a-t-elle évoluée ?

- Plus **attentif** aux observations de l'environnement
- Ces nouvelles observations engendrent **plus de questionnements**
- Changement de priorités et d'organisation sur la ferme.
« Mon environnement influence ma vision de la biodiversité. Voir des papillons sur ma prairie a changé mon regard. Je ne les vois plus comme avant. Ces changements de positions sont possibles et mêmes nécessaires à l'échelle de la société » - Laurent Nourry.

Quelles sont les perspectives d'accompagnement du collectif ?

- Finaliser le **jeu** de sensibilisation sur la biodiversité pour le partager
- Maintenir les liens avec les partenaires à travers des actions communes
- **Mobiliser de nouveaux agriculteurs** et trouver des financements pour continuer les actions du collectif
- Réflexion sur la mise en place de **PSE**

Pour plus d'informations sur le collectif :

- <https://www.youtube.com/watch?v=MazZONv5B7l>
- <https://www.youtube.com/watch?v=pOGuUTB-Q5s>
- <https://www.facebook.com/ResagriOaB>



Animation du jeu pédagogique Les chemins de la biodiversité par Isabelle Braud lors de la fête de l'eau et de la biodiversité, le 10 septembre 2022 au Lac au Duc, Ploërmel