

Avec
la contribution
financière du compte
d'affectation spéciale
développement
agricole et rural
CASDAR



MINISTÈRE
DE L'AGRICULTURE
ET DE LA SOUVERAINÉTÉ
ALIMENTAIRE

Liberté
Égalité
Fraternité

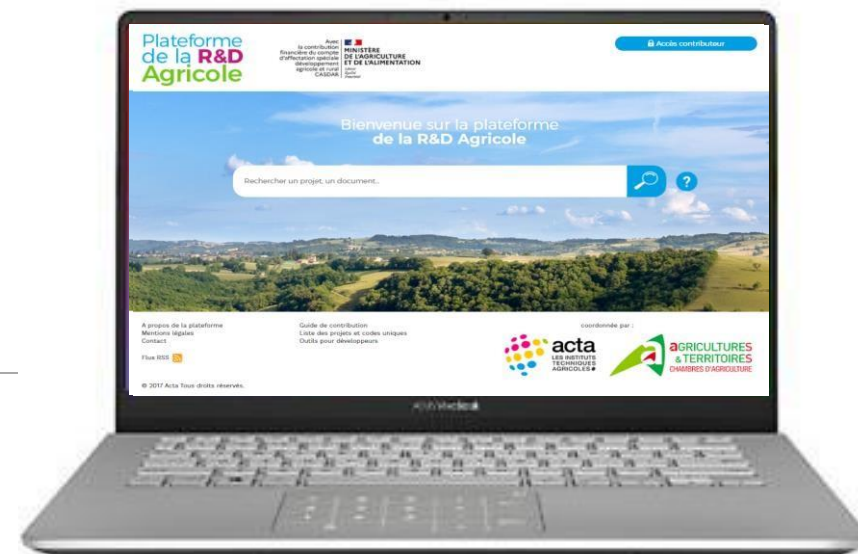


Les
ONVAR

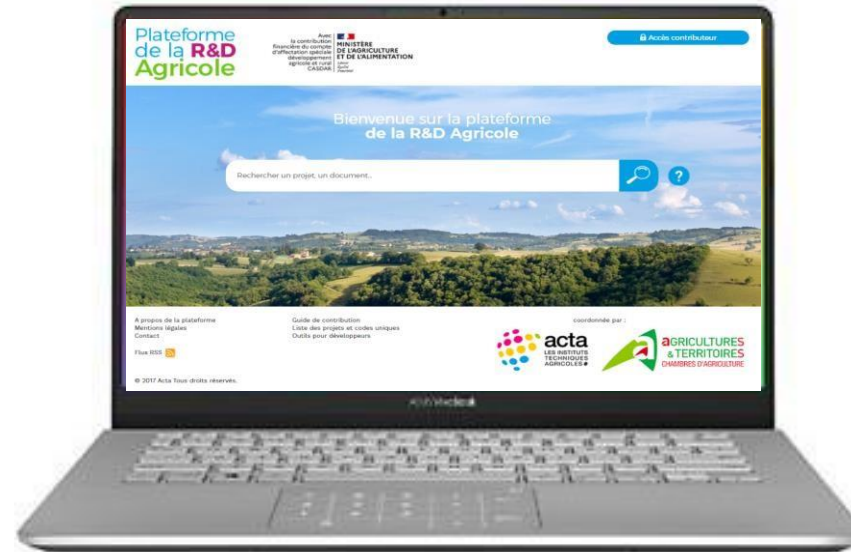
Plateforme
de la R&D
Agricole

Plateforme rd-agri.fr

décembre 2023

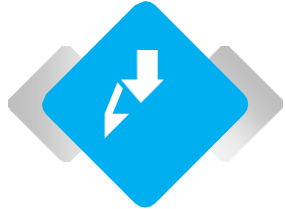


www.rd-agri.fr



www.rd-agri.fr

1. Qu'est ce que la plateforme RD-Agri ?



Capitaliser

Centraliser l'ensemble des **projets de R&D agricole** et des **livrables** valorisables : GIEE, Groupes Ecophyto 30 000, projets CASDAR...



Valoriser

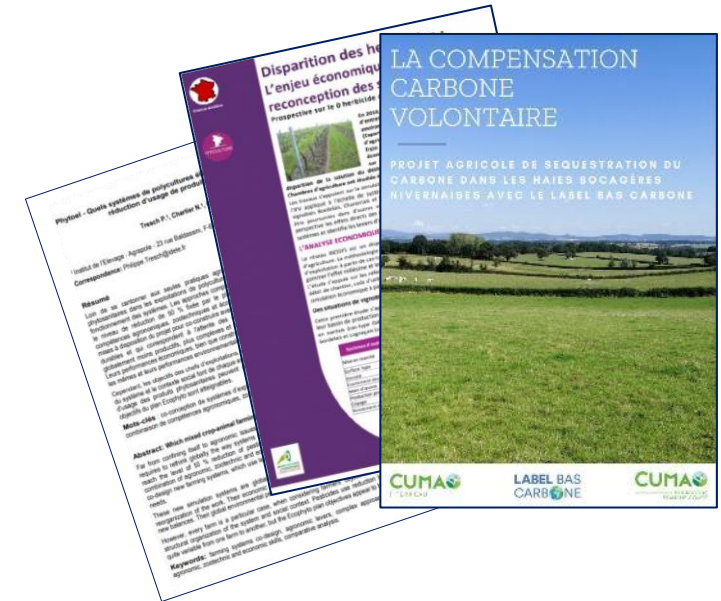
Offrir une **vision large** de ce qui est réalisé en termes de projets et de livrables par tous les réalisateurs de la R&D agricole



Cibles

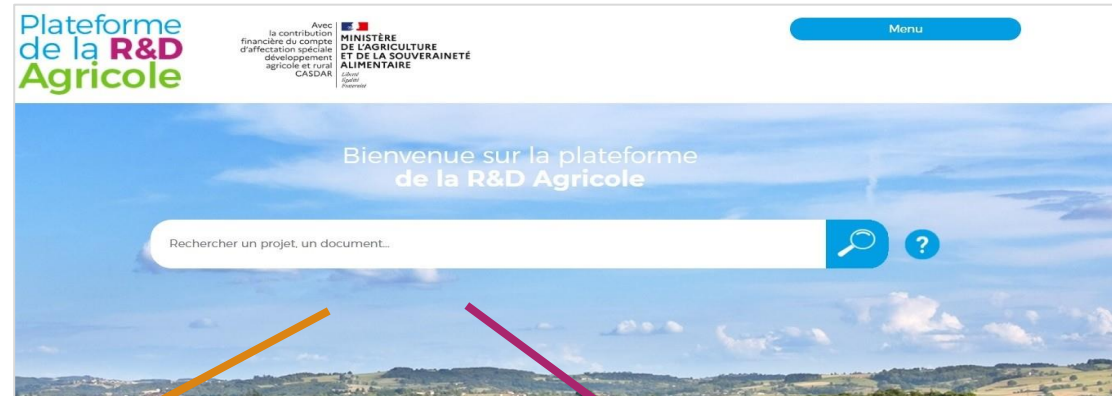
Agriculteurs, conseillers, acteurs de l'enseignement ou de la R&D. Les informations du site sont **librement accessibles à tous**.

Référencement des projets de R&D agricole



Mise en ligne des livrables par les porteurs de projets

Accès centralisé aux données par un moteur de recherche



Onglet *Projet*

Documents (56) Jeux de données (0) **Projets (65)** 65 résultat(s) trouvés CSV Tri par : Date de publication

Organismes Productions Thématiques Régions (1) Années Types de projet (1)

Reconception en maraîchage nantais de la gestion des sols (REMISOL) 2021

Le maraîchage nantais est une production d'excellence, et s'est adapté aux changements sociétaux et agricoles. La constatation de la fatigue des sols les pousse aujourd'hui à envisager de nouvelles pratiques de fertilité. Conscients des modes d'agriculture qui se développent, de la reconsidération des sols dans le paysage agricole français, le groupe s'intéresse aujourd'hui à la vie du sol et au maraîchage sur sol vivant. Les maraîchers du...

Projet Publié par : Collectifs agroécologie 1 document(s) associé(s)

La valorisation des veaux laitiers bio : quelles filières ? Quelles techniques ? Quelle place dans le système en AB ? 2021

Le lait constitue le produit premier des élevages laitiers, produit obtenu grâce à la naissance des veaux. Bien qu'une partie de ces animaux femelles soit utilisée pour le renouvellement du troupeau (30%), l'autre partie (70% des naissances, majoritairement les mâles) est vendue à bas prix dès l'âge de 15 jours de vie. Cette pratique pose problèmes à différents niveaux. Du point de vue éthique et sociétale, les jeunes veaux AB sont retirés de...

Projet Publié par : Collectifs agroécologie

Onglet *Document*

Documents (56) Jeux de données (0) Projets (65) 56 résultat(s) trouvés CSV Tri par : Date de publication

Organismes Productions Thématiques Régions (1) Années Types de projet (1)

8 ans d'expérience en variétés anciennes de blé_GIEE Graines de l'Ain_2013-2021 2022

Ce document a pour vocation de présenter les principaux enseignements techniques et la démarche de groupe du GIEE Graines de l'Ain sur les variétés anciennes et leurs conduites.

Document Publié par : ADDEAR 01 PDF

Bilan du voyage d'études 2021 du GIEE ovin - CIVAM AD 49 2022

En novembre 2021, le GIEE ovin du CIVAM du Maine et Loire s'est rendu dans des fermes des Deux-Sèvres et de la Vendée pour visiter d'autres systèmes herbagers.

Document Publié par : CIVAM AD 49 PDF

Filtres



<https://www.youtube.com/watch?v=NBd2tfg59-c>





2. Comment contribuer à la plateforme RD-Agri ?

Dépôt des livrables sur rd-agri

QUI ? Les **animateurs** de toute structure « **hors Chambre d'agriculture** » (qui n'ont pas accès à Opéra connaissances)

QUOI ? Les **productions** issues des groupes 30 000 ou GIEE proposant un **contenu technique**, valorisable par d'autres (pas de compte-rendu administratif..!).

- Formats de document : fichier PDF, vidéo Youtube, etc
- Utiliser l'URL existante si le document est déjà en ligne sur un autre site
- A savoir : RD-Agri gère de manière automatique les doublons. Si le document PDF existe déjà sur la plateforme, il ne pourra pas être déposé une deuxième fois.

Dépôt des livrables sur RD-Agri

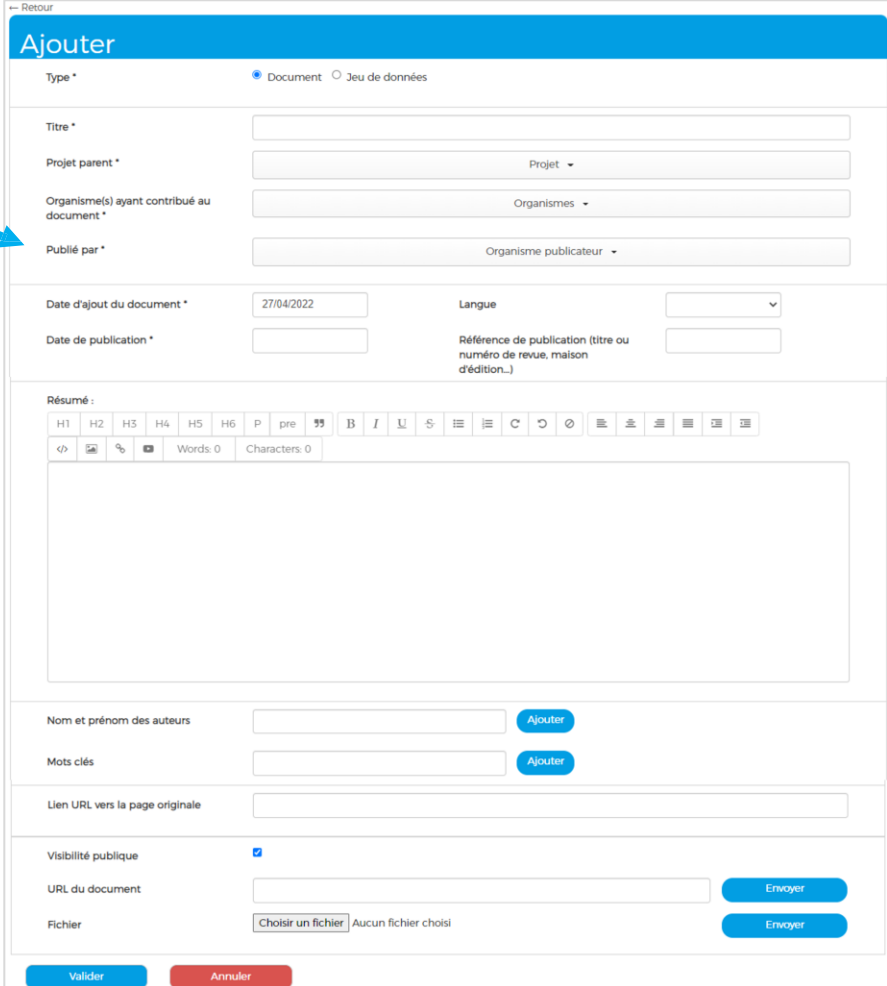
COMMENT ? Saisie du document via un **formulaire** à remplir sur le site

<https://rd-agri.fr/login/>

Codes d'accès transmis par mail

Si besoin, contactez l'équipe RD-Agri :

contact@rd-agri.fr



The screenshot shows the 'Ajouter' (Add) form on the RD-Agri platform. The form is titled 'Ajouter' and has a blue header. Below the header, there are several sections for data entry:

- Type:** Radio buttons for 'Document' (selected) and 'Jeu de données'.
- Titre:** A text input field.
- Projet parent:** A dropdown menu with 'Projet' selected.
- Organisme(s) ayant contribué au document:** A dropdown menu with 'Organismes' selected.
- Publié par:** A dropdown menu with 'Organisme publicateur' selected.
- Date d'ajout du document:** A date input field with '27/04/2022' entered.
- Langue:** A dropdown menu.
- Date de publication:** A date input field.
- Référence de publication (titre ou numéro de revue, maison d'édition...):** A text input field.
- Résumé:** A rich text editor with a toolbar containing various formatting options (H1-H6, P, pre, bold, italic, underline, strikethrough, link, unlink, list, list-group, indent, outdent, undo, redo) and a text area for the summary.
- Nom et prénom des auteurs:** A text input field with an 'Ajouter' button.
- Mots clés:** A text input field with an 'Ajouter' button.
- Lien URL vers la page originale:** A text input field.
- Visibilité publique:** A checked checkbox.
- URL du document:** A text input field with an 'Envoyer' button.
- Fichier:** A file selection button labeled 'Choisir un fichier' and a text input field with 'Aucun fichier choisi' and an 'Envoyer' button.

At the bottom of the form, there are two buttons: 'Valider' (blue) and 'Annuler' (red).

<https://www.youtube.com/watch?v=RUYvXc33jNg>



Un guide de contribution est également disponible : [fichier PDF](#)



Une question ou une remarque ?

Contactez l'équipe RD-Agri : contact@rd-agri.fr