



MINISTÈRE DE L'AGRICULTURE ET DE L'ALIMENTATION

Liberté
Égalité
Fraternité

Direction régionale de l'alimentation,
de l'agriculture et de la forêt
des Pays de la Loire



AAP 2021 GIEE-30 000

Webinaire « Capitalisation »

<https://draaf.pays-de-la-loire.agriculture.gouv.fr/Lancement-de-l-Appel-a-Projets,1256>



Sommaire

1. Qu'est ce que la capitalisation ? *Anne Bibolet, CA PdL*
2. Rappel du cahier des charges, *Hervé Jocaille, DRAAF*
3. La capitalisation, maillon de l'animation de groupe, *Florent Banctel, CA PdL*
4. Mobiliser un groupe autour de la capitalisation, *Domitille Cribier, FD CIVAM 44*
5. Des exemples de capitalisation, *Hervé Jocaille, DRAAF*

**Et quelques informations
sur le déroulement du
webinaire avant de
commencer !**



1. Qu'est ce que la capitalisation ?

Qu'est-ce que la capitalisation?

WEBINAIRE 12/02/21

Coordination de la capitalisation des GIEE-30000

aGRICULTURES
& TERRITOIRES
CHAMBRE D'AGRICULTURE
PAYS DE LA LOIRE



La coordination de la capitalisation des GIEE et groupes 30000

La mission est cadrée par le code rural pour les GIEE depuis 2014, et a été étendue pour les 30000 depuis 2019

« **La coordination des actions** menées en vue de la **capitalisation et de la diffusion des résultats des GIEE et 30000** est assurée, en lien avec les **Organismes de Développement intéressés**, par les **CRA au niveau régional** .../... et par l'APCA au niveau national »



Objectifs mission de Coordination

La **coordination de la capitalisation** a pour **objectifs** de:

- **faciliter** l'atteinte des **objectifs et des engagements des collectifs** en matière de **capitalisation et de diffusion** ;
- **donner accès aux résultats et expériences des collectifs à un large public** (agriculteurs, organismes de développement, acteurs du monde rural, etc) ;
- **décloisonner le développement agricole en matière de transition agro-écologique**, en permettant échanges et collaborations entre organismes ;
- **favoriser la bonne articulation des actions de capitalisation des collectifs** avec d'autres initiatives liées à l'agro-écologie (.../...)

La **mission** comprend **3 volets**:

- 1- **Assistance technique** aux différents **acteurs** impliqués dans la capitalisation
- 2- **Faciliter les échanges des résultats et expériences capitalisés**
- 3- **Diffuser et rendre visibles les résultats et expériences capitalisés**

La capitalisation des résultats et des expériences des collectifs

Elle est cadrée par le code rural.

Dans son dossier de candidature, le collectif **s'engage à réaliser des actions de capitalisation** durant la durée de l'animation et à les diffuser sur le site internet dédié aux collectifs d'agriculteurs en transition- agroécologique.

Il désigne un Organisme de développement agricole chargé d'assurer la **capitalisation des résultats et des expériences du projet**

Les **actions sont financées** dans le cadre des volets **animation** des GIEE et des groupes 30000 des appels à projets.

Capitalisation et diffusion: définitions



La capitalisation est entendue comme le fait de **contextualiser, de formaliser et de rendre accessibles des informations relatives** aux **résultats et aux expériences** des collectifs d'agriculteurs.

La diffusion consiste à **transmettre largement ces informations afin que chacun puisse se les approprier et les réutiliser.**

Elle est donc intimement liée à l'exercice de capitalisation.



Capitalisation et diffusion : en résumé

Capitaliser et diffuser représentent une **action « à part entière »** , avec du « **temps** » **d'animation**, et des **supports** (coûts directs) , qui sont finançables dans les projets.

Il s'agit pour les Collectifs de **diffuser des résultats** et **des expériences** de leur projet **capitalisés** , c'est-à-dire:

contextualisés , formalisés, et rendus accessibles (partageables, voire reproductibles)

« **Faire savoir** » auprès de différents publics des « **savoir-faire** »



Les **données brutes et/ou les échanges entre agriculteurs** (par exemple: un compte rendu de réunion du groupe) **ne sont pas** considérés comme **des informations capitalisées** ; éviter aussi une communication sans mise en perspective (contexte, analyse,,,))

Le **transfert** (par exemple: une formation) , qui consiste à ré-utiliser une connaissance, **est encore un exercice différent, situé plus en aval** du cheminement des connaissances que l'exercice de capitalisation et de diffusion des résultats et expériences.

Le bilan justifiant l'animation globale du projet est destiné au financeur: les actions de capitalisation en font partie ; cependant le bilan « brut » ne remplace pas un livrable de capitalisation

La capitalisation : un large choix



Le **choix des actions de capitalisation** est laissé **libre**, au niveau **des thématiques abordées, des outils et des supports**.

Les actions de capitalisation peuvent couvrir **plusieurs dimensions du projet** :

Techniques :

- **description** des **pratiques et des combinaisons de pratiques** mises en œuvre (si possible à l'échelle du système d'exploitation)
- **retours d'expériences sur les trajectoires d'évolution** des pratiques et des systèmes,
- **performances** des pratiques et des systèmes d'exploitation ;...

Economiques:

- **Rentabilité ; valorisations**
- **Risques**

Organisationnelles - analyses et retours d'expérience : **description, facteurs clés de succès, freins, leviers,** sur :

- l'émergence et la **mise en œuvre** du projet, le type d'accompagnement, ...
- la **dynamique collective et partenariale**,
- la **gestion d'une innovation, des risques associés** ;...

La diffusion: un SITE dédié aux Collectifs-agroécologie



La diffusion peut se faire **via différents média**.

Elle doit **dans tous les cas**, être réalisée **sur le site internet dédié aux Collectifs** ,,,,/,,, à la page consacrée au collectif concerné.

Depuis le 18/01/2021: la plate-forme web nationale des collectifs d'agriculteurs en transition vers l'agroécologie <https://collectifs-agroecologie.fr> a remplacé le site giee.fr.

Elle permet de retrouver les informations pour: les GIEE, les Groupes 30000,et DEPHY Fermes.

Un **outil cartographique** permet de localiser chaque collectif et d'accéder à :

- sa « **carte d'identité** »
- ses « **livrables de capitalisation des résultats et expériences** » (articles, vidéos, diaporamas ou schémas explicites, enregistrement audio, enregistrement de webinaires,...)

Des tris – ou combinaison de tris - permettent une recherche de projets par:

Région, type de collectif, production principale, thématique de travail, ..

La diffusion: un SITE dédié aux Collectifs-agroécologie



Le site des collectifs-agroécologie <https://collectifs-agroecologie.fr> diffuse aussi :

- les **actualités des collectifs**, telles que:
 - Concrètement l'agroécologie: 7 webinaires thématiques les 17/03/21 et 24/03/21
 - L'information sur le lancement de l'AAP 2021 GIEE-30000-Emergents
- des exemples de livrables de capitalisation (« **livrables-clés** »)
- des **ressources documentaires** utiles à l'animation
- les **coordonnées** des contacts régionaux : DRAAF et CAPDL
- les **définitions** des types de groupes: GIEE-30000- DEPHY Fermes, ...
- Des **chiffres clés**

La diffusion des livrables capitalisés



Depuis le 18/01/2021:

Les **ressources (livrables de capitalisation)** des **GIEE et 30000** sont **accessibles** :

- via le **SITE des Collectifs-agroécologie** , à partir du GIEE ou du groupe 30000 localisé, en cliquant sur « en savoir plus » → lien automatique avec la plate-forme RD-AGRI
- via la plate-forme **RD-AGRI** <https://rd-agri.fr>

RD-AGRI est la plate-forme de l'ensemble des projets de la R&D agricole, financés par du casdar; chaque Collectif GIEE ou 30000 est désormais identifié, sur cette plate-forme RD-AGRI

Les ressources des Collectifs demeurent accessibles après la fin des projets .



Capitalisation/diffusion: objectifs

Le **cadre législatif** mentionne un **triple objectif** à la capitalisation des résultats obtenus par les collectifs

- 1° La **diffusion et le partage d'expériences** sur les actions réalisées et les résultats obtenus sur les plans économique, environnemental et social ;
- 2° **L'utilisation des résultats obtenus** par ces groupements dans le cadre de **travaux de recherche appliquée** ;
- 3° **L'implication dans l'innovation de l'ensemble des acteurs du développement agricole, à l'échelon territorial pertinent, pour produire des connaissances et des ressources diversifiées répondant aux attentes des agriculteurs.**

Capitalisation et diffusion: quels bénéficiaires ?



- Les **agriculteurs membres du collectif , et l'animateur**: cet exercice permet de **prendre du recul** sur le projet, de **mesurer et d'analyser** le chemin parcouru, de transcrire et de préserver la **mémoire des actions** menées, et de **valoriser leur travail**
- **l'ensemble des autres agriculteurs et collectifs** : la capitalisation est le **support d'échanges d'expériences** et d'enrichissement mutuel des collectifs ;
- **les politiques publiques** : elle permet de **documenter la transition agro-écologique** et d'en favoriser la **diffusion auprès de l'ensemble des agriculteurs et du monde rural** ;
- **Les étudiants , les enseignants**
- **la recherche fondamentale et appliquée** : elle permet de **produire de la connaissance** théorique et appliquée pouvant ensuite être utilisée.
- **Autres publics**



Plan de capitalisation et diffusion: les étapes

Le **guide méthodologique** « **Capitaliser les résultats et expériences des GIEE-Groupes Ecophyto 30000 et autres Collectifs** » distingue plusieurs **grandes étapes** à mettre en œuvre **avec le Collectif**, pour établir un **plan de capitalisation et diffusion**.

Identifier les types d'informations capitalisables: techniques et organisationnelles

Identifier les attentes par type de public : agriculteurs-conseillers- recherche- étudiants- enseignants – autres publics ..., **et le gain** (le « retour ») **pour le collectif**

Identifier les supports : fiches techniques , guides techniques, vidéos, poster « trajectoire », diapos et/ou panneaux à commenter, article pour revue spécialisée, podcasts,...

Choisir les canaux de diffusion : internet, réseaux sociaux, presse? Journée événementielle des Collectifs ? Porte Ouverte? Journée technique? Salon?

Capitalisation et diffusion: le contenu-type



- **Résumé du Projet**
- **Présentation du Collectif**
- **Présentation de la situation de départ : problématique – situation géographique**
- **Présentation du projet :**
 - les objectifs du Collectif ;
 - **les actions mises en œuvre** ; les partenaires; les résultats attendus
- **Présentation des résultats obtenus :**
 - les bénéfiques? les pertes ?
 - identification : de leviers ? de freins à lever ?
- **Les perspectives**
- **La conclusion, avec les références (ou le lien) pour retrouver les travaux**

Journées évènementielles et partenariales



Les journées évènementielles organisées par la Chambre régionale d'agriculture, avec la DRAAF et les Organismes de Développement Partenaires, permettent aux **Collectifs volontaires** de diffuser ensemble les résultats de leurs projets , auprès de divers publics : agriculteurs, étudiants et enseignants, animateurs, ...

JAIP en 2019 - ESA Angers – Journée Agricultures Innovantes et Partenariats

<https://pays-de-la-loire.chambres-agriculture.fr/innovation-rd/innovation/evenements/journee-agricultures-innovantes-et-partenariats-2019/>

1 journée avec **19 ateliers- témoignages de collectifs**

Capitalisation : fiches témoignages, et diaporamas de présentation

Concrètement l'agroécologie en 2021:

<https://pays-de-la-loire.chambres-agriculture.fr/index.php?id=2958074>

2 journées regroupant avec 7 webinaires thématiques **17 témoignages de collectifs**

Capitalisation : enregistrement des webinaires , publiables sur le SITE, avec les fiches témoignages et les diaporamas présentés

WEBINAIRE				TÉMOIGNAGE					
N°	DATE / HORAIRE	INTITULÉ	ANIMATION	N°	DESCRIPTION	COLLECTIF	STRUCTURE ANIMATRICE	INTERVENANTS / ANIMATEURS	INTERVENANTS / AGRICULTEURS
1	17 mars 2021 [9h30 - 10h30]	Construire des systèmes de cultures innovants pour limiter le recours aux intrants	Laure PERON (CAPDL), Hervé JOCAILLE (DRAAF)	1,1	Réduction des intrants : gestion des résistances en désherbage ; adaptation des systèmes aux problématiques de ravageurs notamment par rapport aux alaises ou colza	Groupe 30 000 PENTVERT : réduire les phytos avec les nouvelles technologies	CAPDL	Maggie BELTE	Hubert GERVAIS
				1,2	Présentation des 4 systèmes de cultures de l'essai bio : premiers résultats associés	Groupe 30 000 Grandes cultures bio : maîtriser la conduite des cultures en agriculture biologique	CAPDL	Florence LETAILLEUR	Sylvain JARDIN
				1,3	Systèmes de culture intégrant du soja pour favoriser l'autonomie des élevages (et limiter le recours aux importations)	Groupe opérationnel PEI soja	CAPDL	Maggie BELTE	Jean-Marie ROYER
2	17 mars 2021 [11h00 - 12h00]	Renforcer l'autonomie de ses élevages, c'est renforcer son autonomie	Patrick LEMARIE (CAB), Tony DEMEURANT (DRAAF)	2,1	Polyculture-élevage en Bio : autonomie protéique dans le Parc de Sarthois	Groupe émergent GIEE en polyculture-élevage (bovin lait, bovin viande, volaille, porcs, grandes cultures)	CAB	Olivier SUBILEAU	Vincent BRANLARD
				2,2	Élevage caprin bio : adaptations aux changements climatiques	Groupe GIEE en production caprine	CAB	Olivier SUBILEAU	Anna MECHE
3	17 mars 2021 [14h00 - 15h00]	Des animaux en bonne santé, des meilleures performances	Linda DUPERRAY (FR CIVAM), Richard LANDELLE (CAPDL)	3,1	Élevage laitier, transition vers des systèmes économes autonomes, médecines alternatives, efficacité économique	Groupe GIEE : santé animale et efficacité économique des troupeaux bovins lait	FR CIVAM	Camille MOULARD	Camille DENIS
				3,2	Accompagner la croissance des génisses en élevage laitier : utilisation de thérapies complémentaires	Groupe de progrès éleveurs laitiers santé animale / Est Sarthe	CAPDL	Emeline CALVET	Jennifer HERPIN
4	17 mars 2021 [15h30 - 16h30]	L'arbre au cœur des systèmes agricoles	Quentin VIERON (CAPDL)	4,1	De la conception à la plantation de systèmes agroforestiers et trufficoles - Projets pédagogiques à l'Agrocampus La Germinière : parcelle de pâturage en agroforesterie : les espèces mises en place, les apports pour l'élevage VL, les perspectives	Groupe GIEE système agroforestier : concevoir à l'échelle de l'exploitation un système agroforestier doublement performant	Lycée agricole la Germinière, en partenariat avec CAPDL	Eloïse KELLER	
				4,2	De la conception à la plantation de systèmes agroforestiers et trufficoles - Faire émerger une filière trufficole en Pays de la Loire : démarche de l'association des trufficulteurs des Pays de la Loire, de la formation à la plantation, jusqu'à la production	Groupe GIEE émergent : développer la trufficulture en Pays de la Loire	CAPDL	Claire LEMARIE, Abdallah MEGHAZI	Geoffroy GOUPEL de BOUILLE
				4,3	Au service d'une gestion et d'une valorisation durable des haies bocagères et espaces boisés agricoles	CUMA départementale La Cigale	Union des CUMA des Pays de la Loire	Jean-François VIOT	Michel CHEREAU ou Jean-Yves DROUIN
5	24 mars 2021 [10h30 - 11h30]	Préserver son sol pour conserver son capital de production	Camille MOULARD (CIVAM), Lenaig MENUET (VIVAGRI)	5,1	Hindères techniques, couverts végétaux, maîtrise des cultures sans désherbants chimiques. Travail du sol, associations de cultures...	Groupe DEPHY Grandes cultures 72-53 : sécuriser et optimiser les résultats des grandes cultures biologiques	CAB-CIVAM	Thomas QUEUNIEU	Didier BRAULT
				5,2	Des leviers pour préserver vos sols : couvertures du sol ; les matières organiques ; accompagner, formation, échanges en groupe	VIVAGRI Comité de pilotage "Erosion"	CAPDL	Alexandre HATET	Bastien BOURGE
				5,3	L'évolution des pratiques pour sécuriser sa trajectoire vers l'agriculture de conservation : accompagnement, formation, échanges en groupe	Groupe de progrès "En route vers l'agriculture de conservation"	CAPDL	Alexandre HATET	Philippe DUTERTRE
6	24 mars 2021 [14h00 - 15h00]	Concilier agriculture de conservation et réduction des intrants : quelles voies ?	Virginie RIOU (CAPDL), Alexandre HATET (CAPDL)	6,1	Contribution de l'ACS à la réduction de l'usage des produits phytosanitaires : retours d'expériences APAD et d'une plateforme d'essai d'alternatives durables au glyphosate	Groupe 30 000 : mobiliser l'ingénierie du vivant en ACS pour diminuer l'utilisation de produits phytosanitaires (APAD Perche)	APAD	Thierry GAIN	Philippe DURAND
				6,2	Agriculture de conservation : innover pour réduire les intrants en agriculture de conservation	Groupe 30 000 : innover pour réduire les intrants en agriculture de conservation	CAPDL	Philippe RABILLER	Vincent BLANCHE
7	24 mars 2021 [15h30 - 16h30]	Maralçage bio : sécuriser durablement ses productions avec des techniques alternatives innovantes	Patrick LEMARIE (CAB), Florence LETAILLEUR (CAPDL)	7,1	Maîtrise du désherbage et couverture du sol en maralçage bio	Groupe PEI2 Maralçage	CAB	Frédéric JOUIN	Guillaume DEBOST
				7,2	La lutte par conservation en maralçage bio	Groupe DEPHY - Ferme de Vendée "Des fleurs pour protéger vos légumes en Vendée"	CAPDL	Maxime CHABALIER	Marco ALTAMIRANO

2. Rappel du cahier des charges

Poster de présentation du projet collectif

Valorisation des livrables sur le site commun à l'ensemble des groupes agroécologiques

- Participer à un **minimum de 2 réunions annuelles** dédiées à la capitalisation des résultats (webinaires des 17 et 24 mars, « Concrètement l'agro-écologie »)
- **Produire des supports et outils** permettant la bonne capitalisation du projet : minimum de 3 supports de capitalisation est attendu sur l'ensemble du projet
 - o Pour les groupes 30 000, proposition de nouveaux modèles de fiches (fiches trajectoires, fiches pratiques remarquables)
- Remonter chaque année **les bilans et définir, analyser et diffuser des indicateurs** de résultats pour le projet (pouvant constituer un support capitalisé s'il est réalisé comme tel).

3. La capitalisation, maillon de l'animation de groupe

La capitalisation: maillon de l'animation de groupe

Florent BANCTEL

Animateur groupe 30000

Conseiller viticole, viticulture biologique, gestion durable des sols viticoles

06 45 70 22 15; florent.banctel@pl.chambagri.fr

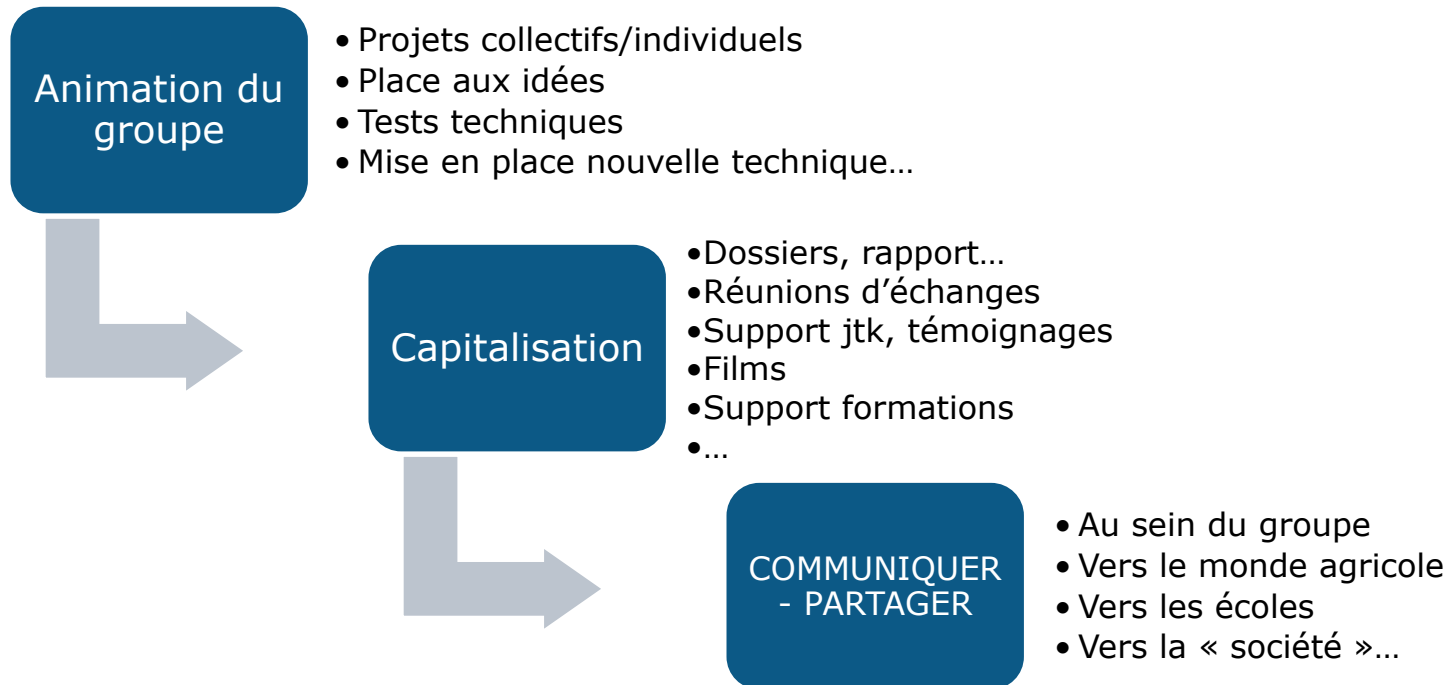
aGRICULTURES
& TERRITOIRES
CHAMBRE D'AGRICULTURE
PAYS DE LA LOIRE



Capitaliser

- Acquérir des données techniques
- Références techniques locale
- Comparaison de résultats

Capitaliser est essentiel



Informer son groupe



Identifier les moyens de capitalisation
Innovier

Un « contrat » avec les EA - livrables

Anticipation – planification - clarté

Montée en compétences des EA et de l'animateur

Identifier les supports et moyens de capitaliser



Dossier technique/ppt	Site support jtk - témoignage	Films, photos, réseaux sociaux...	Réunions d'échanges	Support formation	INNOVATION
<ul style="list-style-type: none">•Conseillers•EA	<ul style="list-style-type: none">•Pairs•Sensibilisation	<ul style="list-style-type: none">•Cible variable•Réalisation variable suivant cible	<ul style="list-style-type: none">•Intra groupe•Inter-groupes•EA ciblés	<ul style="list-style-type: none">•EA•Conseillers•Écoles•Transversalité entreprise(s)•Société...	<ul style="list-style-type: none">•...

Un contrat avec les EA



- Sensibiliser les EA lors de l'AAP
- Donnant-donnant // logique d'échanges mutuels:
 - Animation de groupe → bénéfice exploitant
 - Réalisation de **livrables** → « exigence »
 - Transfert – communication → **bénéfice général/valorisation**
 - Souvent, nous réalisons beaucoup mais communiquons peu ...
 - Anticipez l'objectif de transfert avant de construire un projet
- **Implication dès le début du projet**
- Rappels réguliers au groupe : livrable = temps-disponibilité

Un contrat avec les EA



- Faire intervenir tous les vigneronns dans différents projets
 - Certains sont à l'aise sur la com'
 - D'autres sont timides
 - Certains ont des engagements politiques ou divers ...
 - **« Homogénéiser » la motivation du groupe et que chacun soit impliquer dans au moins un « sujet » / une action**
- Thématiques collectives et « individuelles » → sensibiliser tous les acteurs à ce qu'il se passe dans le groupe

Clarifier son dossier



- Plus la rédaction est claire et cohérente, plus le cheminement sera « visible » lors de la période de financement
- Plan prévisionnel → objectif suivez la piste !
 - **Permet de se recadrer et de recadrer le groupe** par rapport aux objectifs de départ
- Temps à passer lors de la rédaction, réflexion globale, calcul timing → **être réaliste**

Une montée en compétence générale



- Fixez-vous des objectifs (sous-jacents) à vous-même
- **Vous devez aussi monter en compétences !**



4. Mobiliser un groupe autour de la capitalisation

Mobiliser un groupe autour de la capitalisation

*Retour d'expérience du collectif Chanvre&Paysans
12/02/2020 – Webinaire*

*Guillaume Vallée – agriculteur à Pontchâteau
Domitille Cribier – animatrice CIVAM 44*



AU SOMMAIRE

Chanvre&Paysans : association de producteurs de chanvre en circuits courts

- ✓ Une filière de chanvre fermier "zéro phyto"
- ✓ Un besoin de communication identifié par le groupe
- ✓ Un programme construit sur 3 ans

Quelques exemples de réalisation

- ✓ Fiche technique
- ✓ Visite de fermes – portes ouverts – échanges entre pairs
- ✓ Communication tous publics

CAMPAGNES VIVANTES

Chanvre&Paysans

Une association de producteurs de chanvre en circuits courts

Chanvre&Paysans : filière de chanvre fermier « zéro phyto »



Le projet collectif : développer une filière de production de chanvre responsable et durable en Loire-Atlantique



- 1 - Échanger techniquement sur la culture, la transformation et la valorisation des produits issus de la culture du chanvre
- 2 - Identifier les pratiques de production durable pour les partager
- 3 - Faire se rejoindre l'offre locale et la demande de proximité pour faciliter la commercialisation
- 4 - Accompagner les nouveaux producteurs de chanvre
- 5 - Promouvoir une culture traditionnelle et locale grâce à la valorisation d'un produit de qualité, cultivé et transformé à la ferme



- SAU des fermes engagées : 77 ha (de 20 ha à 180 ha)
- SAU/UTH des fermes engagées : 52,7 ha (7,5 à 181 ha)
- Surface de chanvre cultivée par les fermes engagées : 15 ha soit en moyenne 2 ha/ferme
- Surface totale de chanvre cultivée en 2020 : 43,5 ha
- Surface de chanvre/ferme : 2,4 ha

Poster, flyer, articles de presse...plus d'infos sur le groupe 30 000 Chanvre&Paysans sur le [site de la Chambre d'Agriculture des PDL](#)



Un besoin de communication identifié par le groupe



« La communication est la piste principale de travail à venir pour le groupe. En effet, les années passées, le groupe a négligé la communication au profit des essais techniques sur la culture. »

2018 - Extrait du rapport de stage de Sarah Lecaille



- ✓ Diminution du nombre de producteurs
- ✓ Baisse de la demande en chanvre fermier (chez certains report de stock d'une année à l'autre)
- ✓ Essoufflement du collectif

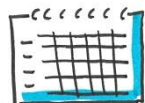
Un besoin de communication identifié par le groupe



✓ Décision collective de travailler sur la communication tout en continuant à améliorer les techniques de culture et de récolte

✓ Mise en place d'un programme sur 3 ans (2017 – 2020)

- Identifier les besoins
- Prioriser les actions
- Anticipation des lieux, des périodes de l'année
- Pré-fléchage des personnes ressources
- Mise en place de groupes de travail
- Identification des publics cibles



Un programme construit sur 3 ans...



CAPITALISER – VALORISER - DIFFUSER

2018

› ½ journée “Cultiver avec peu ou pas de phytos” DEPHYS – 30 000

Public : agriculteurs.trices

› Fête de la Vache Nantaise

Public : tous publics

2019

› ½ journée technique de culture

Public : agriculteurs.trices, étudiants

› De Ferme en Ferme

Public : tous publics

› Site internet

Public : tous publics

› Conception d’une formation débutants

Public : nouveaux producteurs

2020

› Porte ouverte : techniques de culture, matériaux , visite de maison, démonstration de matériel

Public : artisans, applicateurs, nouveaux producteurs

› Site internet

Public : tous publics

› Echanges d’expériences

Public : agriculteurs

CAMPAGNES VIVANTES

Quelques réalisations

Fiche technique : la graine de chanvre en Loire-Atlantique

Cultures pour l'alimentation humaine La graine de chanvre en Loire-Atlantique Chanvre, Cannabis sativa

FICHE TECHNIQUE

Fiche technique constituée de retours d'expériences d'agriculteurs-rices expérimentant cette culture.

• Intérêts agronomiques et place dans la rotation

- Excellente tête d'assolement
- Racine pivot améliorant la structure du sol
- Recyclage de l'azote enfoui
- Peu exigeante en eau et en produits phytosanitaires : cultures économes
- Fort pouvoir de recouvrement (limite la pression adventice)
- Culture rustique, peu sensible aux maladies et parasites
- Le chanvre apprécie les terres riches mais pas trop humides.

• Travail du sol avant semis

Lit de semence très fin (herse rotative ou cultivateur, 1 à 3 passages) pour favoriser l'enracinement et le développement végétatif.

• Le semis

- Fin avril / mi-mai sur une terre réchauffée et ressuyée
- Densité de semis : 40 à 50 kg / ha selon la valorisation
- Semis en combiné avec une herse rotative

« Semer moins dense, c'est avoir moins de tiges et plus de graines »

• 3 variétés cultivées

- Fedora 17 : variété tardive, permet de lisser les pics de travail en sept.
- Uso 31 : Meilleur rendement graine
- Féлина 32 : bon rendement graine et paille

Conformément à la réglementation en vigueur, ces variétés ont un taux de substances psychotropes (THC) < 0.2%.

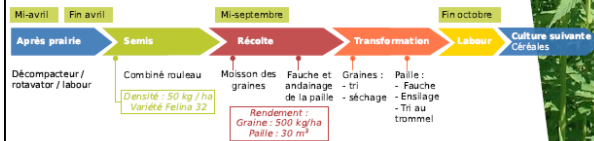
• Place dans la rotation

Précédent : prairies de longues durées (6 à 10 ans)
Suivant : céréales d'hiver

« L'intégration du chanvre est facilitée en système herbager pâturant : le chanvre recycle les reliquats du retournement et assure des céréales propres. »

• Intervention sur la culture

- Un passage de rouleau après semis pour niveler le terrain et enterrer les cailloux et les mottes.
- Un passage de herse étrille en fonction du salissement après la levée.



Exemple d'itinéraire technique du chanvre chez Guillaume Vallée (AB), en système bovins allaitant basé sur le pâturage



- ✓ Valoriser les pratiques du groupe
- ✓ Donnez à voir ce qui se fait sur les fermes
- ✓ Inciter d'autres agriculteurs à essayer cette culture



- ✓ Privilégiez les témoignages et retours d'expériences
- ✓ Impliquer le groupe dans la conception et les relectures

Fiche disponible [ici](#)

Portes ouvertes – journées techniques – échanges entre pairs



- ✓ Donner à voir les pratiques des agriculteurs
- ✓ Préparer les témoignages
- ✓ Co-construire le programme
- ✓ Mobiliser la presse



DEMI-JOURNÉE TECHNIQUE CHANVRE

LA CULTURE ET LA VALORISATION DU CHANVRE FERMIER

Vendredi 20 septembre 2019
au GAEC des Hauts Roseaux à Pannecé

Ouvert à toutes et à tous - Gratuit

14h00 - 17h00

- Avantages agronomiques du chanvre cultivé
- Valorisations de la plante (isolation de l'habitat, alimentation humaine, animale...)
- Place dans la rotation et itinéraires techniques
- Visite de parcelle
- Présentation des matériels de transformation (faucheuse, trieur-séparateur, trommel, séchoir, presse à huile...)

Venez échanger avec les chanvriers en circuits-courts du 44 !

Organisé par la FD CIVAM 44 et Chanvres&Paysans

Association de la Haute-Normandie des Agriculteurs de France - 44, rue de la République - 14000 Lisieux - 02 31 02 10 00 - www.hn-af.org

Contact : FD CIVAM 44 - Danielle Cibier - 02 40 14 59 00 - info@fdcvam44.org

ACTUALITE

Jeudi 28 septembre 2019 - N° 9 065

Agriculture

Le chanvre, une culture ancestrale qui a de l'avenir

Utilisé depuis fort longtemps en écoconstruction et dans le textile, le chanvre trouve aujourd'hui de nouvelles applications dans l'alimentation et les produits de beauté. Il est désormais même loué pour ses vertus thérapeutiques.

Cultivé par l'homme depuis les temps préhistoriques, le chanvre reste pourtant une culture d'avenir. C'est en tout cas le message délivré vendredi dernier par les associés du Gaec des Hauts Roseaux à Pannecé, et la valorisation du chanvre fermier était organisée à l'initiative de l'association Chanvres & Paysans et du CIVAM 44. L'occasion de découvrir non seulement ses nombreuses applications, mais aussi ses vertus thérapeutiques et nutritionnelles. « Le chanvre est un aliment complet, riche en protéines, en fibres et en vitamines », souligne Christian Bignaut, président de l'association. « C'est un aliment qui apporte de nombreux avantages à la santé, avec des qualités nutritionnelles exceptionnelles », enchaine Christian Bignaut, un agriculteur spécialisé de Telle, qui s'est mis à la culture il y a trois ans. « La graine de chanvre est composée à 25% de protéines, et 30% de glucides. Elle est également riche en sels minéraux, oligo-éléments, acide gras essentiels et vitamines A, E et D. Sans parler du fait qu'elle est facile à digérer ! Pour l'apport en protéines, c'est une bonne alternative aux viandes puisqu'avec 75 grammes de graines décortiquées, on couvre les besoins quotidiens d'un homme en protéines. »

La graine utilisée comme médicament est devenue mon premier médicament !

Sur le plan agronomique, le chanvre présente également de nombreux atouts : « C'est une plante rotatoire qui possède une racine pivotante qui ne s'arrête pas. Elle ne nécessite pas de débiter et permet d'être le sol. D'ailleurs, les céréales poussent très bien après la culture du chanvre. C'est également une plante qui s'adapte facilement dans la réduction de produits phytos dans les semences... »

Nicolas Le Port

Préface : Les personnes intéressées peuvent s'adresser au chanvre Igriane et huile Igriane des magasins spécialisés type Bioocyp et sur les marchés de producteurs. Si vous souhaitez en savoir plus, contactez-nous au 02 40 14 59 00.



Yann Laborvaire, associé du Gaec des Hauts Roseaux à Pannecé, a vanté les vertus de la culture du chanvre.



Communication tous publics



- ✓ Améliorer la visibilité de l'association
- ✓ Capitaliser les savoirs du groupe
- ✓ Requestionner les valeurs et l'identité du collectif



- ✓ Conception d'un site internet
- ✓ Refonte du logo
- ✓ Participation à des événements grand public



CAMPAGNES VIVANTES

Echanges - Questions

5. Des exemples de capitalisation

Des fiches techniques

LES GROUPES INNOVANT EN BEL

Un objectif est de voir passer à l'échelle de la région le nombre de groupes innovants de 10 à 20 par région.

ACCOMPAGNEMENT DES PRODUCTEURS LAITIERS MAÏENNAIS EN TRANSITION VERS DES SYSTÈMES BIOLOGIQUES MULTI-PERFORMANTS

LE BÉTAIL

- Changement d'habitudes
- Apprentissage de la conduite de troupeau
- Maîtrise de la gestion financière
- Maîtrise de la gestion technique
- Maîtrise de la gestion commerciale
- Maîtrise de la gestion administrative
- Maîtrise de la gestion juridique
- Maîtrise de la gestion sociale
- Maîtrise de la gestion culturelle
- Maîtrise de la gestion environnementale
- Maîtrise de la gestion énergétique
- Maîtrise de la gestion numérique
- Maîtrise de la gestion globale

DES DÉPÊCHES POUR APPREHENDER LES ÉTATS DE CONVICTION DE LA LOIRE-ATLANTIQUE

Le projet de loi n° 1033 relatif à la réforme de la justice a été adopté en première lecture par l'Assemblée nationale le 10 juillet 2018. Ce projet de loi vise à améliorer l'efficacité de la justice pénale et à renforcer la confiance des citoyens dans le système judiciaire.

Bilans d'actions

Groupes 30 000 ECOPHYTO

L'ambition de ces groupes est de passer de 10 à 20 par région. Le projet de loi n° 1033 relatif à la réforme de la justice a été adopté en première lecture par l'Assemblée nationale le 10 juillet 2018.

Evolution des cultures de l'Écophyto et du 30000

Le projet de loi n° 1033 relatif à la réforme de la justice a été adopté en première lecture par l'Assemblée nationale le 10 juillet 2018.

Evolution des cultures de l'Écophyto et du 30000

Le projet de loi n° 1033 relatif à la réforme de la justice a été adopté en première lecture par l'Assemblée nationale le 10 juillet 2018.

Séries de vidéos



Articles de presse

Les groupes 30 000 pour réduire les phytos

Les agriculteurs en comense avec leurs terres

Co-conception en agriculture, mode d'emploi

Vidéos sur des journées techniques

Les racines des couverts maintiennent le sol.

Limitation
-> de l'érosion,
-> du ruissellement,
-> du lessivage.

Newsletter

NEWSLETTER ABC
 Numéro 1 - Avril 2018

VILLE TECHNIQUE

Associés des Régions de la Seine-Normandie

Vidéo: Développer une pratique de pâturage

Construction de prairie

Colloque: Des Cultures Innovantes Multi-Services

Poster de présentation, fiche d'identité etc.

Groupes 30000 des Pays de la Loire: evolution collaborative vers l'agro-écologie et la fertilité des sols

FICHE D'IDENTITE GROUPES ACTION 30 000

Descriptif des projets d'activités, un plan de travail annuel avec évaluation de la mise en œuvre de chaque projet.

Retour d'échanges techniques

GAEIC du Douvot

Evolution des cultures de l'Écophyto et du 30000

Evolution des cultures de l'Écophyto et du 30000

<https://collectifs-agroecologie.fr/regions/pays-de-la-loire/>
<https://pays-de-la-loire.chambres-agriculture.fr/innovation-rd/agronomie-vegetal/ecophyto/dep30-000-pour-experimenter/groupes-30-000/>
<https://ecophytopic.fr/dep30/carte-interactive-dep30?url=/dep30/le-dispositif-dep30-ferme>

Le calendrier 2021

Mercredi 19 janvier 2021	Mise en ligne de l'AAP 2021
Vendredi 19 mars 2021	Date limite de réponse (inclus)
Avril-mai 2021	Instruction des dossiers → consultation des financeurs → avis CAE
Juin 2021	Courriers de notification DRAAF et AELB pour démarrage du projet

- 5 webinaires organisés du 22 janvier au 19 février (inscription gratuite et obligatoire et informations [ici](#)) :
 - ✓ **Vendredi 22 janvier 2021 de 10 h 30 à 11 h 30** : présentation de l'appel à projets 2021
 - ✓ **Vendredi 29 janvier 2021 de 10 h 30 à 12 h 30** : l'agroécologie et la reconception de système
 - ✓ **Vendredi 5 février 2021 de 10 h à 12 h** : le diagnostic et le choix de ses indicateurs
 - ✓ **Vendredi 12 février 2021 de 14 h30 à 16 h** : qu'est-ce que la capitalisation ?
 - ✓ **Vendredi 19 février 2021 de 11 h à 12 h** : **les dernières questions que vous vous posez...**
Pour ce webinaire, merci d'envoyer vos questions à laure.peron@pl.chambagri.fr avant le 17 février 2021

Replay et diaporamas
disponibles :
<https://pays-de-la-loire.chambres-agriculture.fr/innovation-rd/agronomie-vegetal/ecophyto/webinaires-et-replays/les-replays/>

A noter, l'AAP national DEPHY ([DGPE/SDPE/2021-55](#))



MERCI POUR VOTRE ATTENTION

Vos contacts :

Volet GIEE : Tony Demeurant (chargé de mission agroécologie, DRAAF) : tony.demeurant@agriculture.gouv.fr

Volet 30 000 : Hervé Jocaille (chargé de projet Ecophyto, DRAAF) : herve.jocaille@agriculture.gouv.fr

Laure Péron (animatrice Ecophyto DEPHY-30 000, CRA) : laure.peron@pl.chambagri.fr

Coordination de la capitalisation : Anne Bibolet (CRA) : anne.bibolet@pl.chambagri.fr

