

Vidéo témoignage : Mobiliser et impliquer son groupe d'agriculteurs dans un projet de communication valorisant les expériences collectives en désherbage mécanique

Alicia Dunay, animatrice DEPHY, Terrena

Depuis début 2019 Alicia est animatrice d'un groupe DEPHY créé en 2016. Composé aujourd'hui de 10 agriculteurs, le groupe travaille sur la construction de systèmes de cultures économes en herbicides et répondant à l'objectif de la triple performance environnementale, économique et sociale. Il s'est focalisé sur le désherbage mécanique.

La capitalisation et la diffusion sont aujourd'hui des sujets particulièrement montrés du doigt comme étant le « parent pauvre » des programmes d'expérimentation. Comment valoriser ce qui est fait dans le groupe ? C'est dans ce contexte qu'est venue l'idée à Alicia de réaliser une vidéo sur le thème du désherbage mécanique. Un retour sur 4 années chez un polyculteur-éleveur du groupe. Pas moins de deux jours de préparation, deux heures de tournage ont été nécessaires pour 5 minutes de vidéo.

Il a fallu surmonter le contexte sanitaire, les problèmes de disponibilité de matériel mais également trouver l'agriculteur qui accepterait de passer devant la caméra et qui pourrait être suffisamment à l'aise pour faire passer un message précis en un laps de temps très court. Une fois ces difficultés surmontées, le résultat est à la hauteur des espérances, les agriculteurs du groupe sont très satisfaits, la vidéo sera diffusable à une large population d'agriculteurs et de techniciens ce qui est particulièrement valorisable pour l'agriculteur du groupe.

Parce qu'il faut toujours voir encore plus loin, Alicia prévoit de rendre accessible ce canal de diffusion aux autres agriculteurs du groupe et de mettre à disposition des animateurs Ecophyto, des fiches pratiques sur la réalisation d'une vidéo. Peut-être qu'une prochaine vidéo collective, investissant l'ensemble des agriculteurs du groupe, pourrait être envisagée.



*Laure Péron
Animatrice Ecophyto*

Le groupe DEPHY Anjou Terrena

- Formation du groupe en **2016**
 - Au départ **13 agriculteurs en GCPE**
 - **Aujourd'hui = 10 agriculteurs** tous localisés dans le **Maine et Loire (49)**
 - Thématique du groupe : **construction de systèmes de cultures économes en herbicides et répondant à l'objectif de la triple performance environnementale, économique et sociale.**
- ➔ Focus sur le **désherbage mécanique**



Elaboration d'une vidéo technique sur le désherbage mécanique



TOURNAGE CHEZ FRÉDÉRIC ROBERT

Le 17 juin 2020 à Angrie (49)

Durée : 2h de tournage

Environ 2 jours de préparation pour le contenu
de la vidéo

Objectif : maxi 5 min de vidéo

Support du **service communication/marketing**

Les difficultés rencontrées

1- Période Covid-19 : coupure avec le reste du groupe et les collègues du service marketing/communication

2- Réussir à faire une vidéo courte tout en faisant passer le message souhaité

3- Disponibilité du matériel pour l'arrière plan : nous avons réussi à avoir la houe rotative car Frédéric la stock sur son exploitation mais la herse n'était pas disponible en CUMA ce jour là.

4- Faire en sorte que l'agriculteur soit à l'aise face à la caméra

Leviers mobilisés pour surmonter les points de blocage

1- Période Covid-19 :

- Modification du mode de travail : utilisation de Teams pour les réunions entre collègues
- Communication par téléphone avec Frédéric et les autres membres du groupe

2- Réussir à faire une vidéo courte tout en faisant passer le message souhaité :

- Être méthodique dans la construction de la vidéo : Définir les objectifs, le contenu, la cible, le lieu de diffusion, la durée et le script.

3- Disponibilité du matériel :

- Anticipation de la prise de rdv en précisant à l'agriculteur de mettre à disposition le matériel souhaité pour le jour du tournage.

4- Faire en sorte que l'agriculteur soit à l'aise face à la caméra

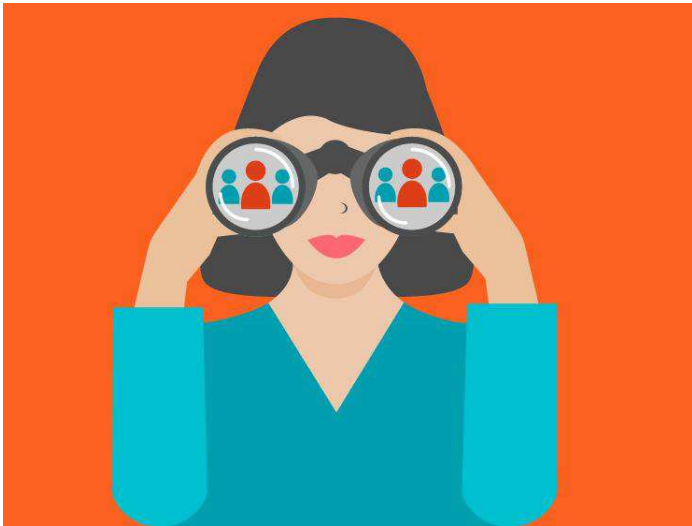
- Frédéric avait déjà participé à des interviews vidéo dans le passé. Sinon cela aurait pris plus de temps lors du tournage. Il aurait fallu prévoir un créneau plus long.

En quoi ce fût une réussite ?

- Ratio temps passé/bénéfices agriculteurs satisfaisant
- Vidéo diffusable à une large population d'agriculteurs mais aussi de techniciens.
- Valorisant pour l'agriculteur du groupe



Perspectives et améliorations possibles



- **Rendre accessible ce canal de diffusion à d'avantage de membre du groupe DEPHY** → prévoir des formations communication agriculteurs sur la base du volontariat
- **Mettre à disposition des fiches pratiques « réalisation d'une vidéo technique »** pour les animateurs des groupes ECOPHYTO

Deux groupes, deux thématiques, comment se rencontrer et échanger ?

Adèle Vernoux, animatrice DEPHY, GAB 85

Adèle anime deux groupes d'agriculteurs, composés majoritairement d'éleveurs laitiers. Ces deux groupes travaillent notamment sur la thématique du changement climatique. Quand l'un s'attache plutôt à chercher à s'adapter aux évolutions climatiques à venir, l'autre se demande comment contribuer à la réduire l'empreinte carbone de chaque exploitation, comment l'atténuer.

Malgré cette nuance entre les deux groupes, il est apparu que les agriculteurs se posaient des questions très similaires d'un groupe à l'autre. Adèle a donc envisagé de les réunir, au moins ponctuellement pour une première fois, lors d'une journée d'échange. Cette rencontre repose essentiellement sur la mise en évidence des divers leviers, à différentes échelles, mobilisables pour atténuer et s'adapter aux changements climatiques. Ceux-ci étant identifiés et discutés dans des sous-groupes, mixant les agriculteurs des deux groupes. Puis, en session plénière, seront discutés les conditions de mise en œuvre des différents leviers retenus, ainsi que leur facilité de mise en œuvre, d'adaptation dans les différentes fermes. Enfin, ces deux groupes sont aussi désireux d'acquérir des connaissances sur ce sujet du changement climatique dans un objectif de communication : être capables d'en parler et de montrer comment j'essaie de m'y adapter, comment j'essaie de l'atténuer sur son exploitation.

*Emmanuel Mérot
Ingénieur Territorial GCPE
CA PdL*



« Deux groupes, deux thématiques, comment se rencontrer et échanger ? ».

Echanges entre deux groupes d'éleveurs laitiers
autour du changement climatique – action en cours

Rencontre DEPHY 30 000 – le 3/09/2020

Adèle Vernoux – GAB 85

Présentation des groupes

- **Groupe Lait nord Vendée – groupe récent, 2 ans**
 - Réduction de l’empreinte carbone
 - Santé animale
 - Gestion de l’alimentation, du pâturage
 - **Groupe lait sud Vendée – depuis 10 ans**
 - Alimentation - rallye poils (méthode OBSALIM)
 - Gestion du pâturage
 - Bilan fourrager, adaptation aux sécheresses estivales
- => Eleveurs bio, en conversion et non bio en réflexion



Pourquoi le thème du changement climatique?

- Enjeu global qui fait partie de l'actualité
- Agriculture : 20% des émissions de GES en France
- Filière laitière française: objectif de réduction de 20% des émissions
- Changements déjà perceptibles sur les fermes; sécheresses estivales à répétition, précipitations variables, augmentation des températures...

Eleveurs des groupes => Nécessité de **s'adapter** / souhait de **contribuer à la réduction de l'empreinte carbone** des fermes.

Travaux groupe Sud - « Atténuation »

- Echanges annuel autour du bilan fourrager de chaque ferme, état des lieux de la gestion des stocks fourragers – *outil excel envoyé en amont*
- Réflexion sur les pratiques pour s'adapter au changement climatique – *visite des fermes du groupe, voyage d'étude, outil LAURACLE*



AGROFORESTERIE
Pâturage de prairies plantées d'alignement d'arbres, d'arbres fourragers, et/ou entourées de haies

Levier ASSOLEMENT

Anticipation



AVANTAGES 👍

- > Disponibilité de ressources toute l'année, mobilisables en période de pénurie. Report d'herbe sur pied appétente longtemps dans la saison
- > Haies et arbres : protège cultures et sol du vent et du soleil : limitation de l'évapotranspiration (ETR) ; limitation de l'érosion
- > Favorable au bien-être des animaux (abri)
- > Arbres = valorisation du bois et/ou production de fruits (arbres fruitiers), intérêt environnemental : stockage carbone, ajouts d'infrastructures agro-écologiques, d'éléments paysagers

INCONVÉNIENTS 👎

- > Nécessite une organisation spécifique : remaniement parcellaire, clôture, ...
- > Chantier de plantation des arbres : main d'œuvre supplémentaire et coût élevé
- > Éventuel entretien mécanique des haies à prévoir (clôture, route)

Coût de mise en œuvre €

Famille prairies

Travaux groupe Nord - « Adaptation »

- Réalisation de bilan carbone pour chaque ferme - *diagnostics CAP'2ER niveau 1 en 2018 et niveau 2 en 2019/2020*
- En sous groupe, puis en collectif: échange sur les résultats, pratiques impactant le bilan carbone

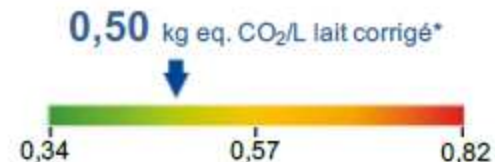
LES RÉSULTATS DU PRODUIT LAIT

Empreinte carbone nette



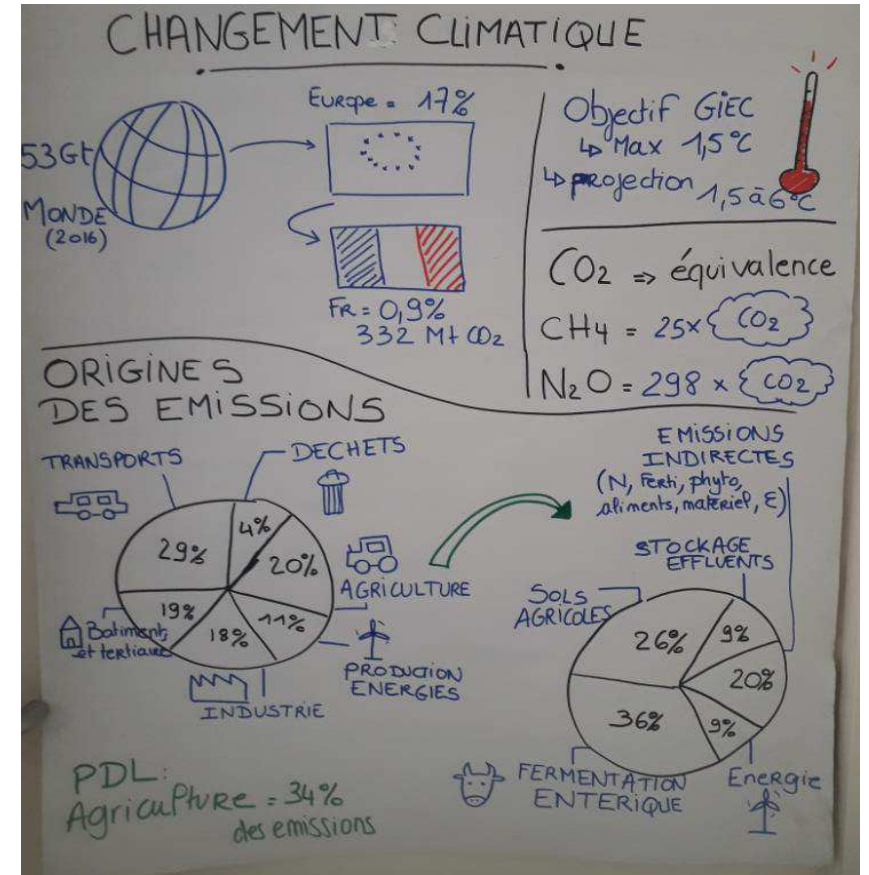
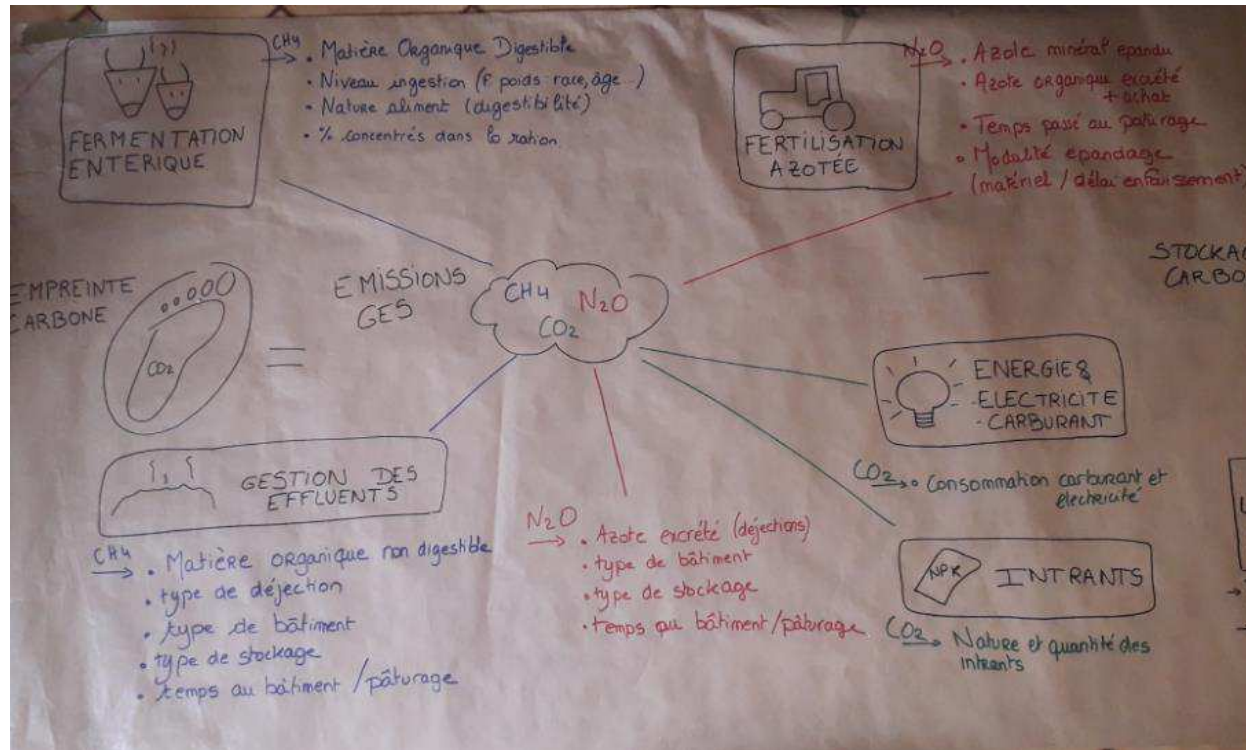
40%

de mes émissions de GES sont compensées par le stockage de carbone



Animation envisagée pour la journée d'échange entre les deux groupes

- Etat des lieux du changement climatique
- Méthode de calcul de l'empreinte carbone



Animation envisagée pour la journée d'échange entre les deux groupes

1 groupe expert « Atténuation » - 1 groupe expert « Adaptation » = se servir des compétences de chaque groupe

Atelier Atténuation

- Individuellement: prise en main de son diagnostic CAP'2ER
- En sous-groupes (3 à 4) pour chaque ferme :
 - Présentation de mes résultats
 - Qu'est ce qui impacte/réduit mon empreinte carbone?
 - Proposition de leviers par les autres éleveurs
- En collectif: mise en commun des leviers, conditions de mise en œuvre?

Animation envisagée pour la journée d'échange entre les deux groupes

Atelier Adaptation

« quels leviers est-il possible de mettre en œuvre pour adapter les systèmes fourragers aux aléas climatiques ? »

- Choix des leviers en sous groupe
- En collectif: mise en commun des leviers, classification par facilité de mise en œuvre/efficacité

Objectifs: partager les leviers d'actions entre éleveurs, suivre leur mise en œuvre, capitaliser et créer un outil de communication pour diffuser les pratiques et valoriser les résultats des bilans carbone des systèmes laitiers bio.



Accompagner les producteurs dans la mise en place de nouveaux leviers : biocontrôle, aménagements agro-écologiques et méthodes de communication

Maxime Chabalière, animateur DEPHY et 30 000, CAPdL

Pour intéresser les producteurs :

- Faire des visites, voir de la ferraille, témoignages d'autres agriculteurs
 - Faire intervenir des spécialistes
 - Jeux de reconception
 - Expérimentations directes sur les fermes
 - Diffuser des vidéos aux producteurs
- Pour mettre en place les techniques :
 - Sélectionner selon la sensibilité des personnes
 - Intéresser l'agriculteur, parfois cela prend du temps
 - Faire participer l'agriculture à la mise en place
- Entretenir la flamme dans les groupes :
 - Approfondir les formations pour montrer que l'on peut aller plus loin
 - Faire des publications, témoignages
 - Faire des vidéos et rendre compte sur la diffusion de ces vidéos,
 - Valoriser les producteurs
 - Faire visiter l'expérimentation
 - Calcul de la rentabilité de la technique

Quelques exemples par thématiques :

- **Plantes de service** : communication s'appuie sur l'attrait de la technique, mise en place d'une technique qui marche sur une exploitation du groupe puis développement et incrémentation sur plusieurs exploitations du groupe. Valorisation des travaux déjà lors d'une formation avec intervention d'un expert. Pour aller plus loin, dépôt d'un projet d'expérimentation pour expérimenter plus de sites et avoir des moyens humains pour les suivre.
- **Fertilisation** : Mise en place d'une intervention test pour étudier l'intéressement des producteurs à la thématique.
- **Maraîchage sols vivants** : Utilisation d'un pénétromètre pour sensibiliser les producteurs au mauvais fonctionnement de leurs sols, cela sera suivi d'un travail de coconception sur la vie des sols. Prochaines étapes :
 - Etape 3 : Formation et témoignage, voyage
 - Etape 4 : Mise en place de différents ITK
 - Etape 5 : Communication
 - Etape 6 : Démultiplication sur toute une rotation
 - Etape 7 : Bilan vie du sol
- **Biocontrôle** : essais In-situ tous les ans sur les différentes solutions de biocontrôle pour identifier ce qui fonctionne et ne fonctionne pas. Mais problème car ces solutions nécessitent plus de passages, plaintes de riverains qui fait reculer certains producteurs.

*Guillaume Gastaldi
IT DEPHY Viticulture
CAPdL*

Accompagner les producteurs dans la mise en place de nouveaux leviers: biocontrôle, aménagements agro-écologiques et méthodes de communication.



- 3 sept 2020

SOMMAIRE

- Panoplie de solutions plus ou moins connues
 - Intéresser les agriculteurs
 - Mises en place
 - Entretenir la flamme
- Adapter ses stratégies aux sujets (leviers ou ITK)
- QQ exemples par thématiques

Intéresser les agriculteurs

- Faire une visite sur un site
- Formation par un intervenant
- Jeux de reconception
- Tests sur site
- Vidéo à regarder
- Résultats expé



Mises en place

- **Sélectionner selon sensibilité**
- Intéresser l'agriculteur
- Si possible le faire participer
- Lui expliciter l'avancé des



résultats des leviers en cours

Entretenir la flamme

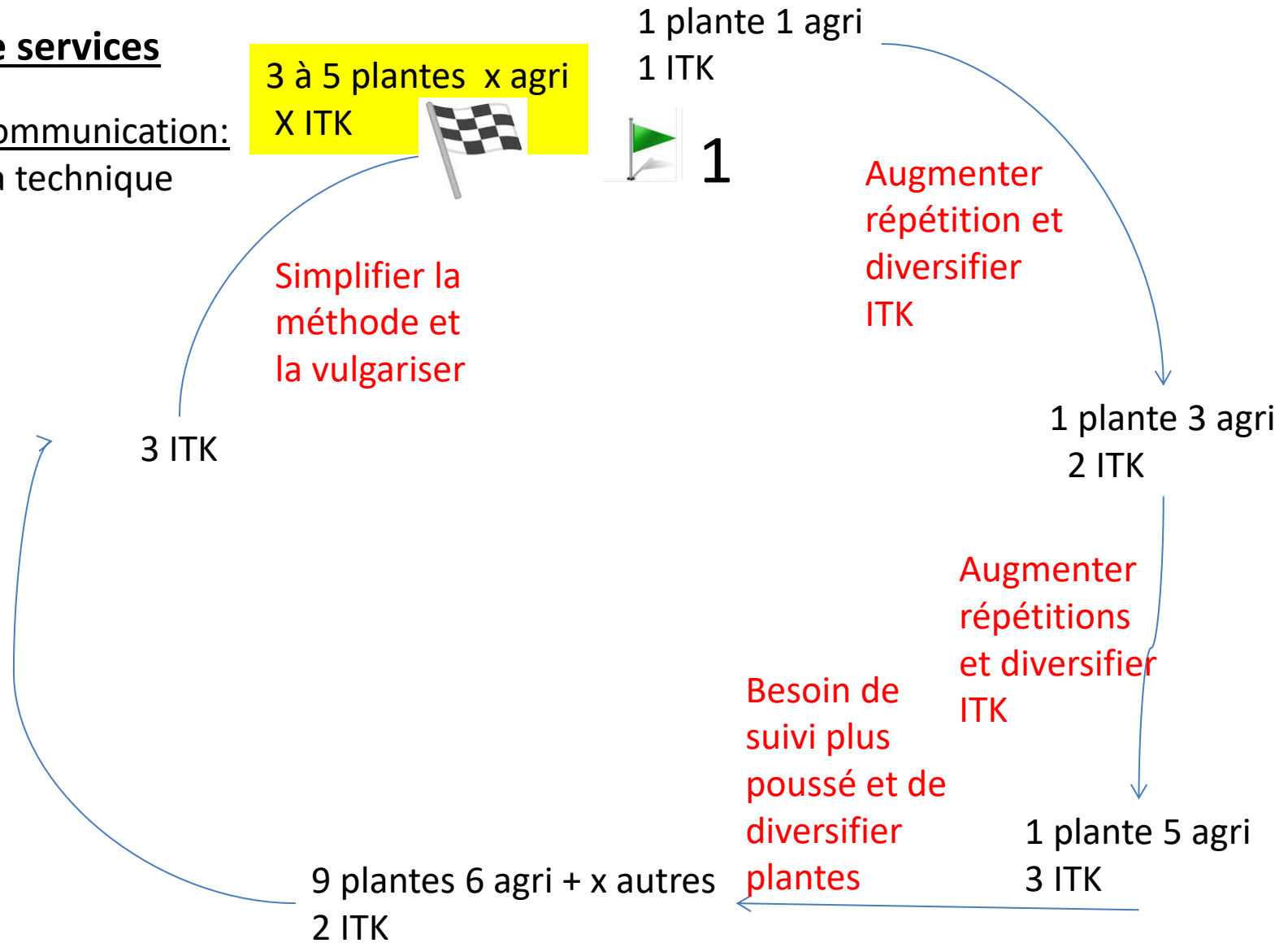
- **Approfondir** les formations
- **Articles**
- Faire des **témoignages**
- **Vidéo** et faire des points avec le groupe sur les **vues** des vidéos
- Relayer **l'avancé** de l'expérimentation sur des **médias** du groupe
- Faire **visiter** l'expérimentation
- Aller jusqu'au calcul de **rentabilité**
- Appuyer sur **l'évolution** du levier ou de l'ITK

QQ exemples par thématiques

Plantes de services

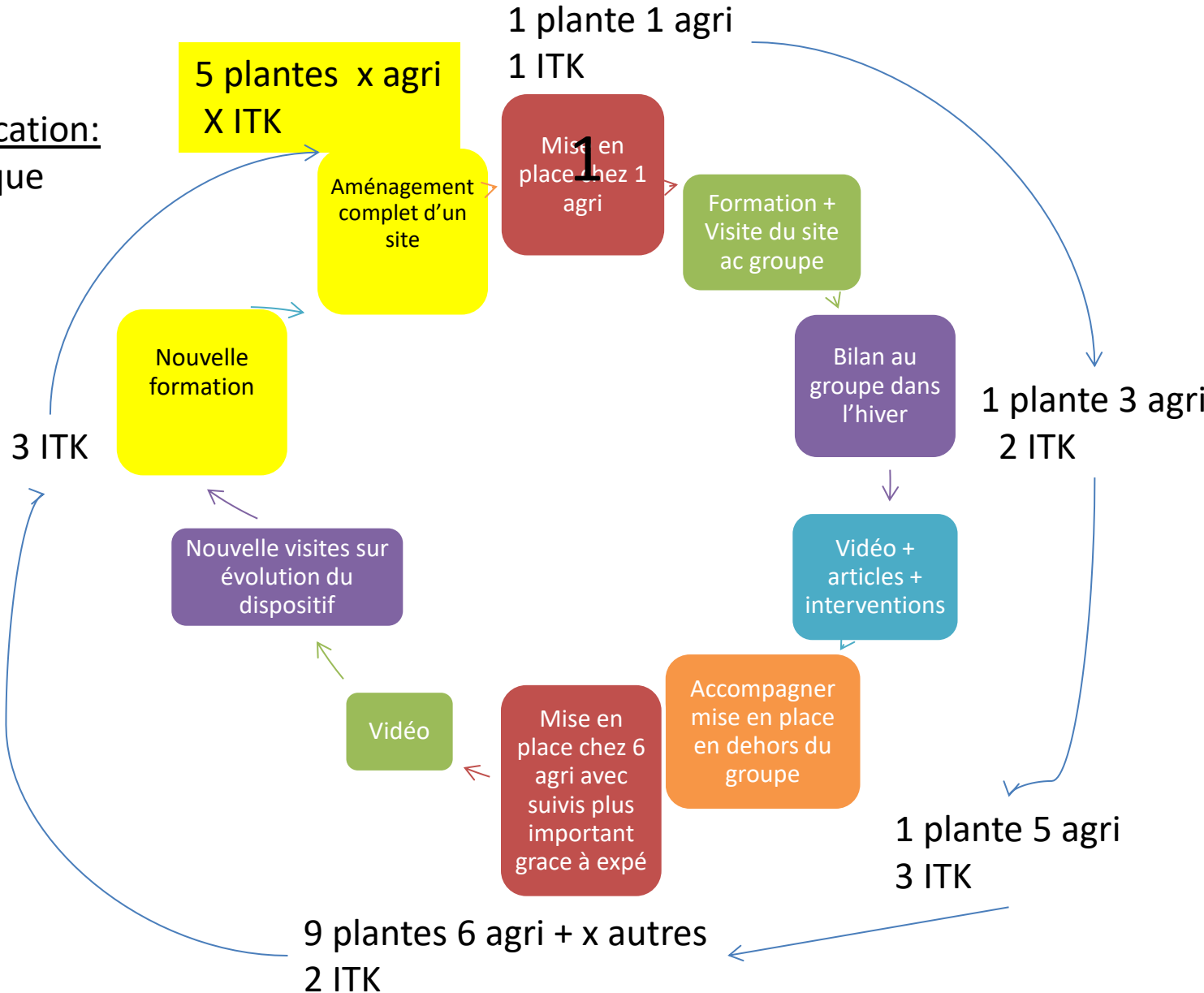
Axe de la communication:

Attrait de la technique



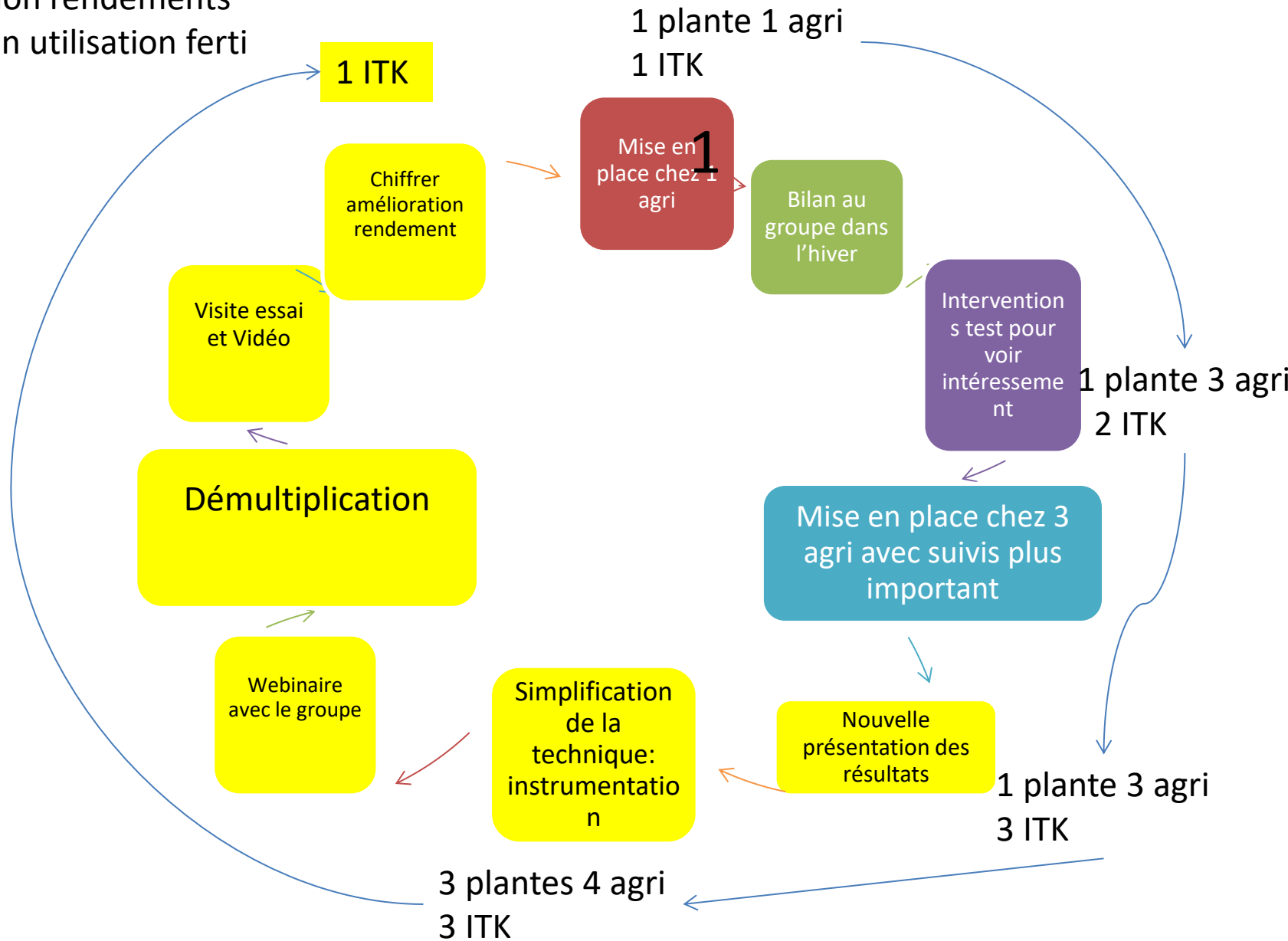
Plantes de services

Axe de la communication:
Attrait de la technique



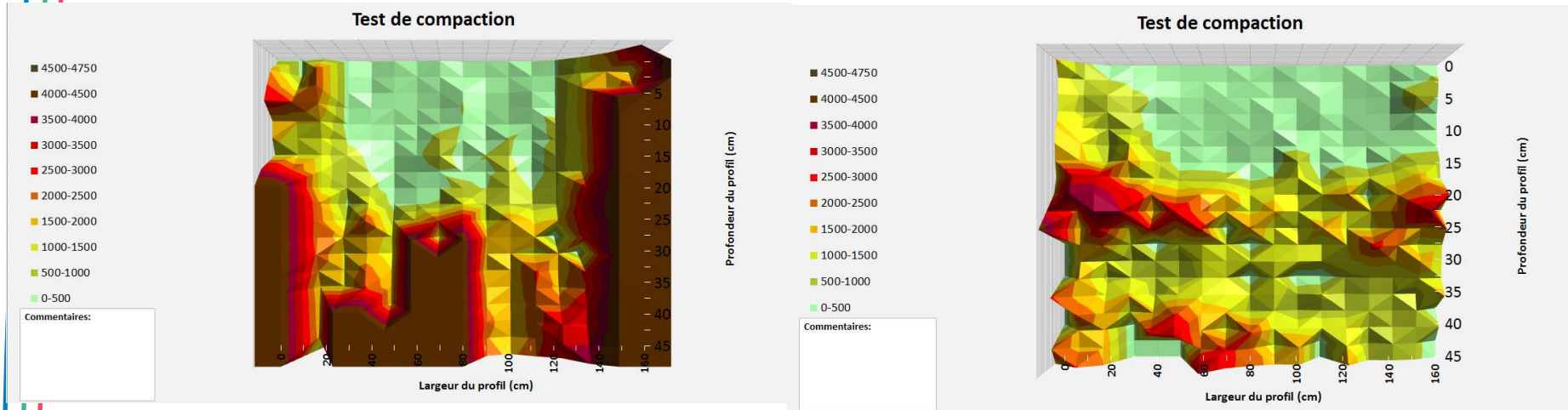
Fertilisation

Axe de la communication:
Augmentation rendements
Optimisation utilisation ferti



Maraîchage sol vivants

Etape 1: amener les couverts dans les abris



Etape 2: Vie du sol

Liste des indicateurs de la vie du sol Dephy

Co-conception et choix avec le groupe en atelier

- Etape 3: Formation et témoignage d'expérience ou visite de groupes
- Etape 4: Mise en place de différents ITK chez 1 prod avec plus ou moins de risques
- Etape 5: Com
- Etape 6: Démultiplication sur tout une rotation
- Etape 7: Bilan vie du sol

Merci de votre attention

